



# Baromètre de la Fraternité

Mai 2019

*“opinionway”*

15 place de la République 75003 Paris



**ESOMAR**  
member



Faire & vivre ensemble

**Eléonore Quarré**

Directrice d'études

Département Opinion et Politique

Tel: 01 81 81 83 00

[equarre@opinion-way.com](mailto:equarre@opinion-way.com)

# “ LA MÉTHODOLOGIE

*“opinionway*



# La méthodologie



Echantillon de **1013 personnes** représentatif de la population française âgée de 18 ans et plus.

L'échantillon a été constitué selon **la méthode des quotas**, au regard des critères de sexe, d'âge, de catégorie socioprofessionnelle, de catégorie d'agglomération et de région de résidence.



L'échantillon a été interrogé par **questionnaire auto-administré en ligne sur système CAWI** (Computer Assisted Web Interview).



Les interviews ont été réalisées du **24 au 26 avril 2019**.

*Pour les remercier de leur participation, les panélistes ont touché des incentives ou ont fait un don à l'association proposée de leur choix.*



OpinionWay a réalisé cette enquête en appliquant les procédures et règles de la **norme ISO 20252**.



Les résultats de ce sondage doivent être lus en tenant compte des **marges d'incertitude** : 1,5 à 3 points au plus pour un échantillon de 1000 répondants.

**Toute publication totale ou partielle doit impérativement utiliser la mention complète suivante :**

**« Sondage OpinionWay pour Le Labo de la Fraternité »**

**et aucune reprise de l'enquête ne pourra être dissociée de cet intitulé.**



# Le profil des personnes interrogées

Population française âgée de 18 ans et plus.

**Source : INSEE, Bilan démographique 2015.**



	Sexe	%
	Hommes	48%
	Femmes	52%



	Age	%
	18-24 ans	10%
	25-34 ans	16%
	35-49 ans	25%
	50-64 ans	25%
	65 ans et plus	24%



	Région	%
	Ile-de-France	18%
	Nord ouest	24%
	Nord est	22%
	Sud ouest	11%
	Sud est	25%



	Activité professionnelle	%
	Agriculteurs	1%
	<b>Catégories socioprofessionnelles supérieures</b>	<b>26%</b>
	Artisans / Commerçants / Chefs d'entreprise	3%
	Professions libérales / Cadres	9%
	Professions intermédiaires	14%
	<b>Catégories populaires</b>	<b>30%</b>
	Employés	17%
	Ouvriers	13%
	<b>Inactifs</b>	<b>43%</b>
	Retraités	26%
	Autres inactifs	17%



	Taille d'agglomération	%
	Une commune rurale	24%
	De 2000 à 19 999 habitants	17%
	De 20 000 à 99 999 habitants	13%
	100 000 habitants et plus	30%
	Agglomération parisienne	16%



# LES RESULTATS

**01**



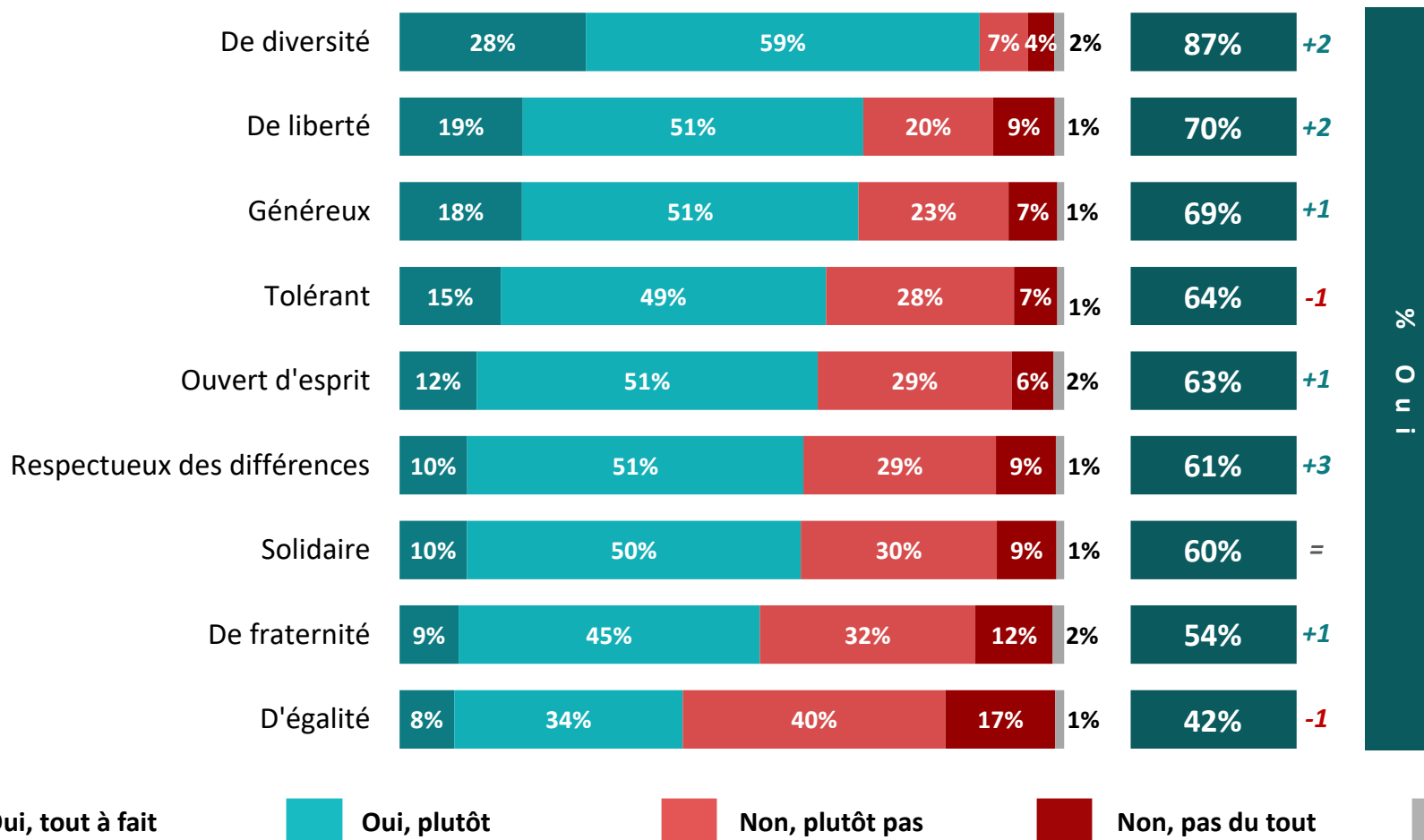
**La perception de la diversité**




# Les qualificatifs qui s'appliquent à la France

Q. Diriez-vous que la France est un pays... ?

  
1013  
personnes



 Evolution par rapport à l'étude d'avril 2018



# Les qualificatifs qui s'appliquent à la France

Q. Diriez-vous que la France est un pays... ?



	% Oui	Sexe		Âge					CSP		
		Homme	Femme	18-24 ans	25-34 ans	35-49 ans	50-64 ans	65 ans et +	CSP+	CSP-	Inactif
De diversité	<b>87%</b>	91%	85%	95%	74%	83%	92%	94%	89%	85%	89%
De liberté	<b>70%</b>	71%	68%	80%	60%	68%	67%	77%	72%	62%	74%
Généreux	<b>69%</b>	73%	66%	68%	59%	68%	69%	76%	70%	63%	73%
Tolérant	<b>64%</b>	69%	60%	57%	56%	66%	69%	65%	68%	58%	66%
Ouvert d'esprit	<b>63%</b>	64%	62%	55%	56%	63%	72%	61%	62%	62%	64%
Respectueux des différences	<b>61%</b>	63%	59%	57%	53%	59%	68%	62%	66%	54%	63%
Solidaire	<b>60%</b>	64%	57%	55%	53%	62%	68%	59%	63%	57%	61%
De fraternité	<b>54%</b>	54%	54%	57%	50%	55%	57%	53%	56%	52%	54%
D'égalité	<b>42%</b>	44%	41%	45%	36%	44%	45%	42%	48%	37%	43%

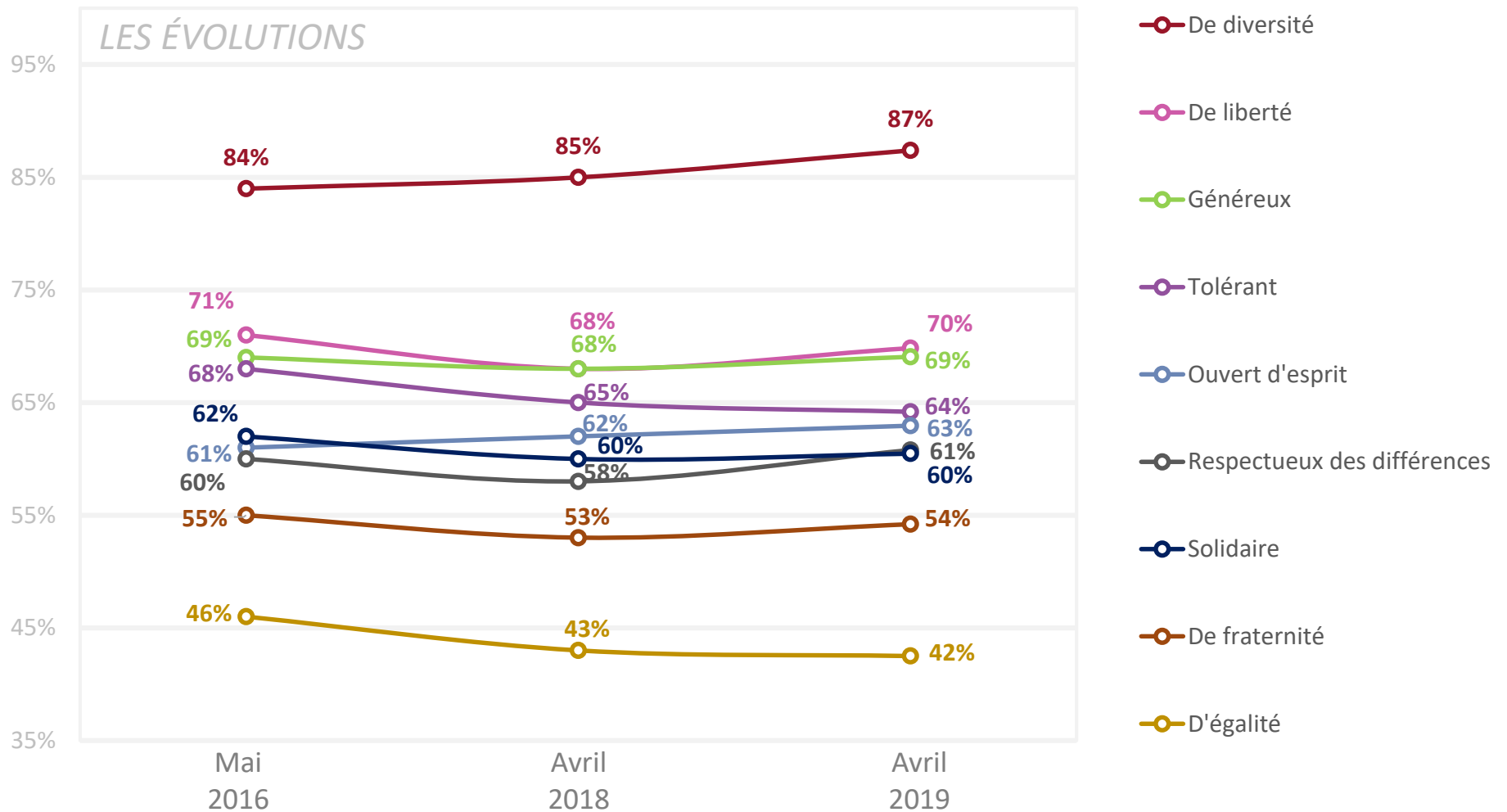




# Les qualificatifs qui s'appliquent à la France

Q. Diriez-vous que la France est un pays... ?

1013  
personnes





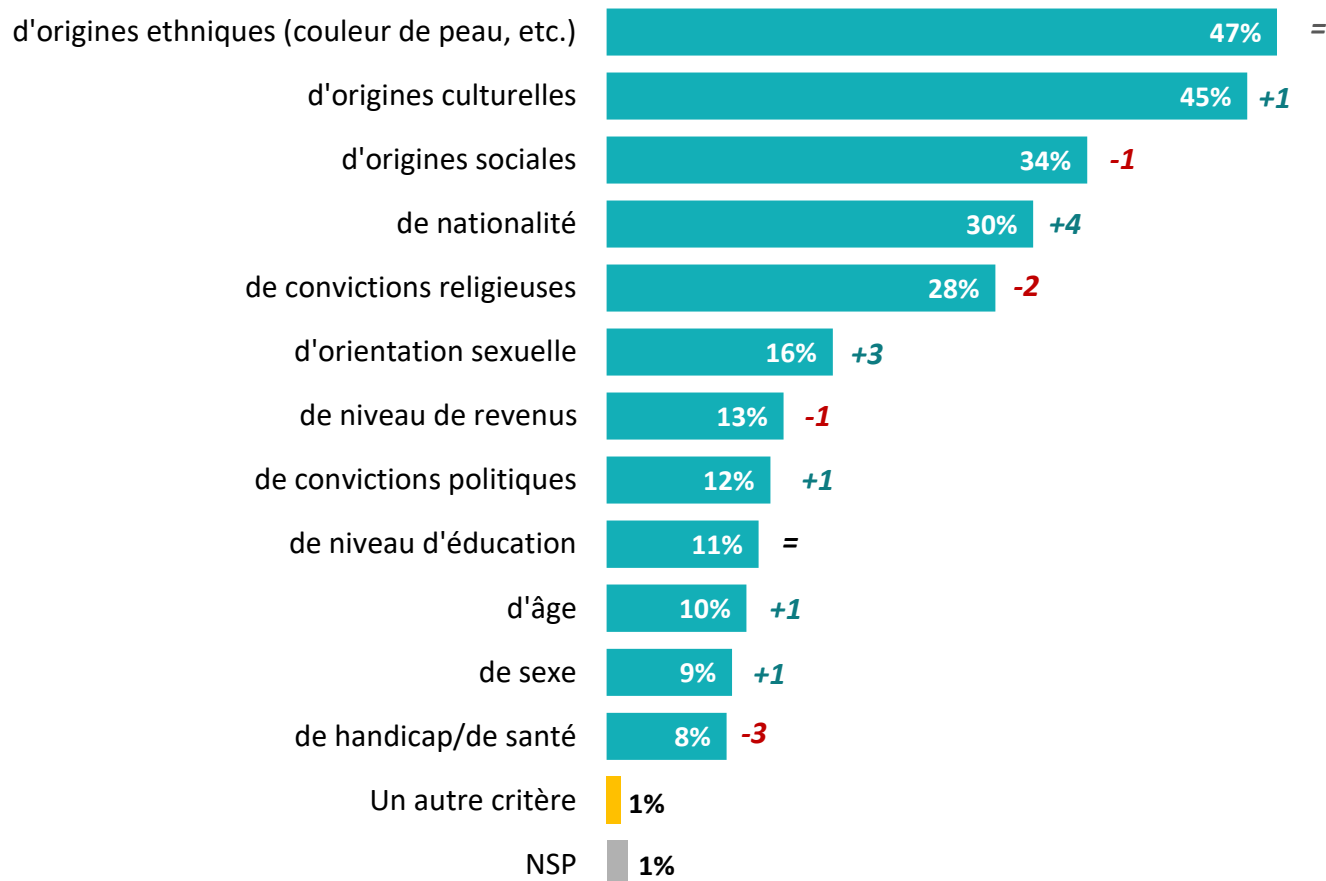
# La compréhension du terme « diversité »



Q. Qu'est-ce qui vous vient à l'esprit lorsqu'on vous parle de diversité ?

## La diversité en termes...

Trois réponses possibles – Total supérieur à 100%



↗ ↘ Evolution par rapport à l'étude d'avril 2018



# La compréhension du terme « diversité »

Q. Qu'est-ce qui vous vient à l'esprit lorsqu'on vous parle de diversité ?



## La diversité en termes...

Trois réponses possibles – Total supérieur à 100%

	% Total	Sexe		Âge					CSP		
		Homme	Femme	18-24 ans	25-34 ans	35-49 ans	50-64 ans	65 ans et +	CSP+	CSP-	Inactif
d'origines ethniques (couleur de peau, etc.)	<b>47%</b>	47%	48%	36%	45%	44%	50%	55%	51%	44%	48%
d'origines culturelles	<b>45%</b>	45%	46%	36%	43%	46%	45%	49%	48%	41%	47%
d'origines sociales	<b>34%</b>	35%	33%	33%	37%	29%	33%	38%	32%	35%	37%
de nationalité	<b>30%</b>	26%	34%	23%	33%	36%	33%	23%	30%	36%	25%
de convictions religieuses	<b>28%</b>	32%	23%	19%	22%	23%	29%	38%	28%	26%	29%
d'orientation sexuelle	<b>16%</b>	17%	15%	31%	14%	12%	21%	10%	15%	17%	16%
de niveau de revenus	<b>13%</b>	12%	13%	10%	11%	14%	12%	13%	10%	16%	12%
de convictions politiques	<b>12%</b>	15%	9%	10%	8%	8%	15%	16%	9%	12%	14%
de niveau d'éducation	<b>11%</b>	12%	10%	12%	7%	8%	10%	15%	11%	7%	13%
d'âge	<b>10%</b>	9%	11%	17%	16%	9%	9%	5%	11%	12%	9%
de sexe	<b>9%</b>	9%	9%	22%	14%	7%	7%	5%	9%	9%	8%
de handicap/de santé	<b>8%</b>	6%	11%	14%	8%	11%	7%	6%	11%	6%	8%

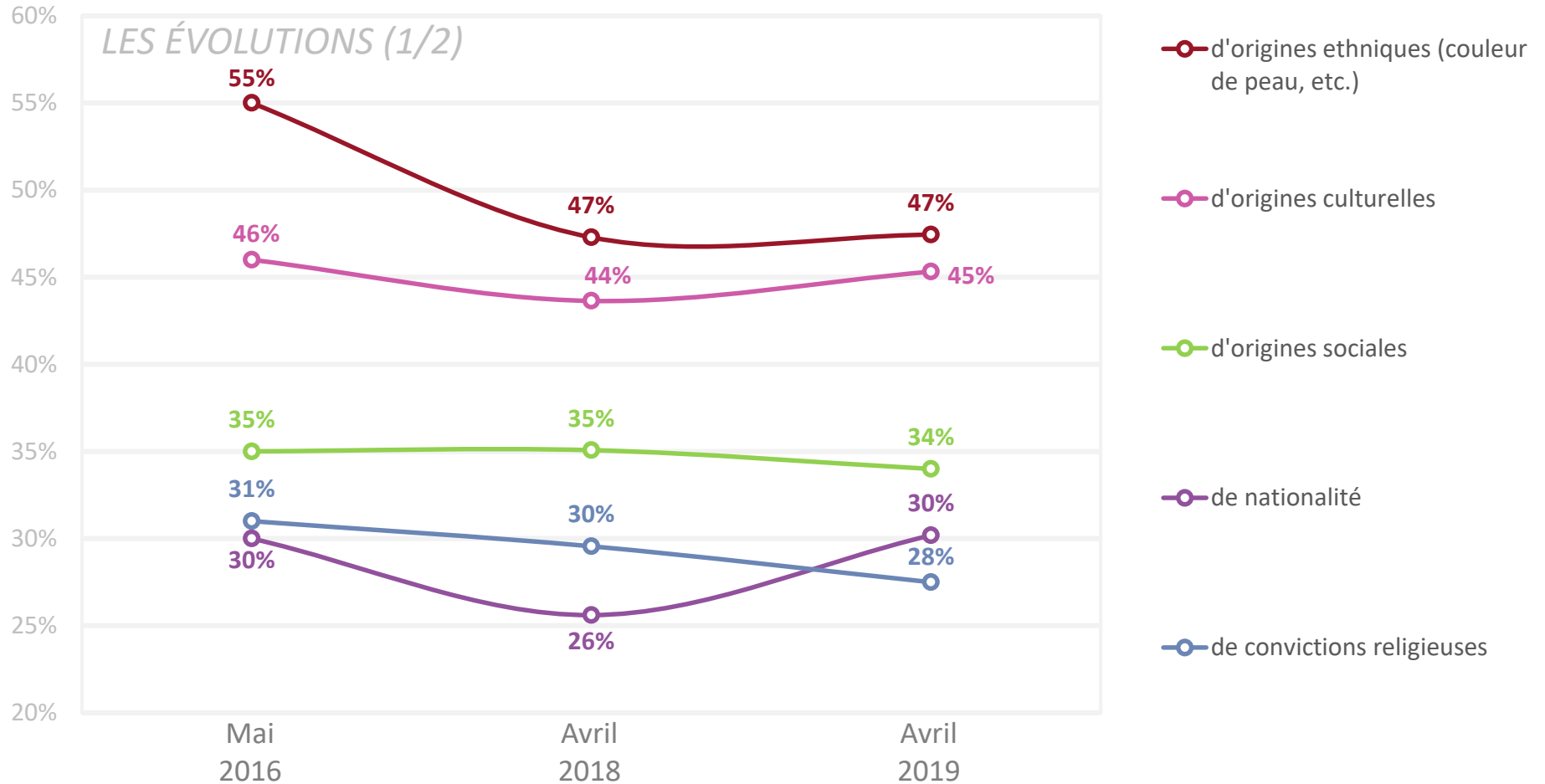


# La compréhension du terme « diversité »

Q. Qu'est-ce qui vous vient à l'esprit lorsqu'on vous parle de diversité ?

## La diversité en termes...

Trois réponses possibles – Total supérieur à 100%





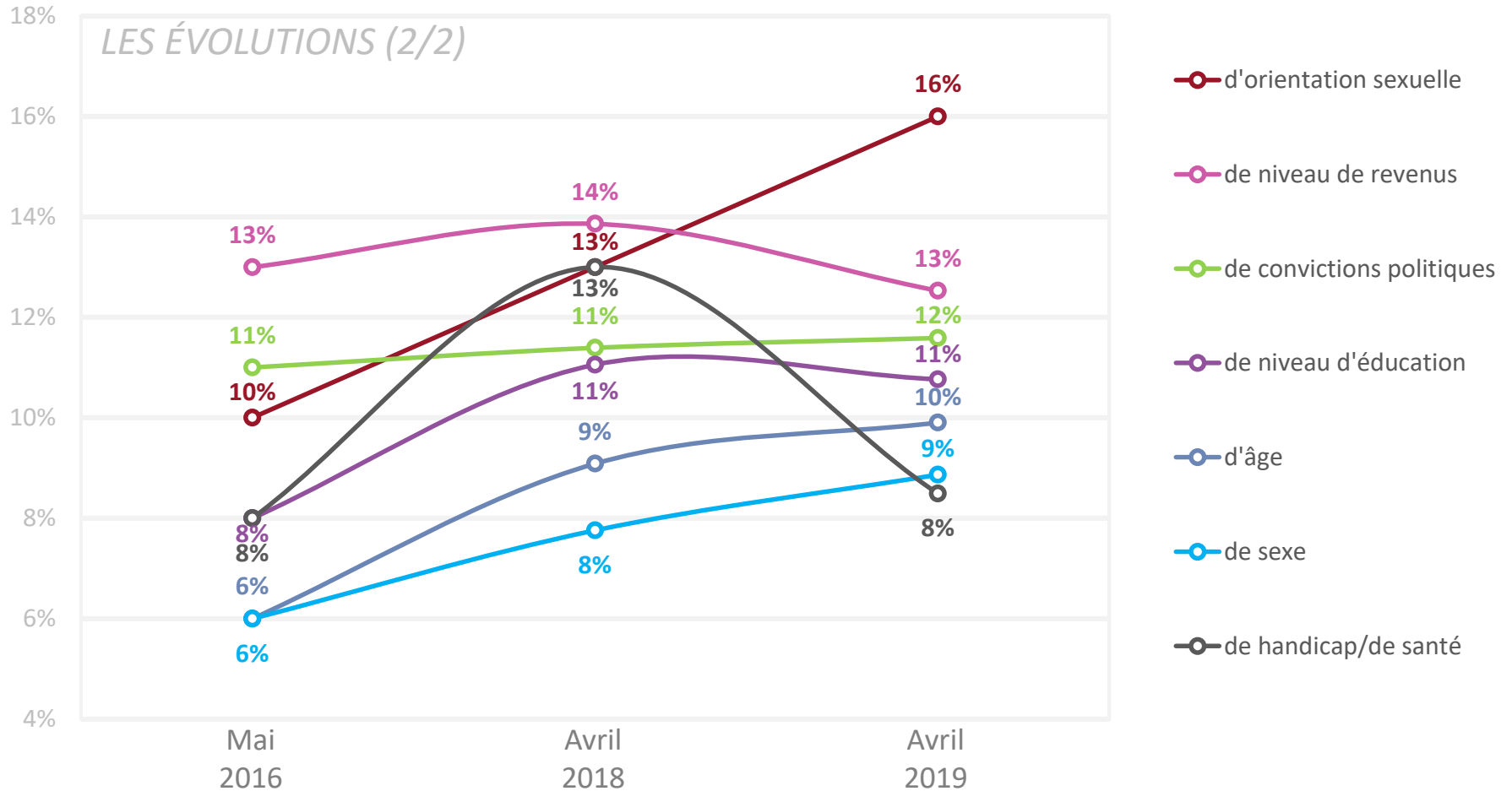
# La compréhension du terme « diversité »

Q. Qu'est-ce qui vous vient à l'esprit lorsqu'on vous parle de diversité ?



## La diversité en termes...

Trois réponses possibles – Total supérieur à 100%



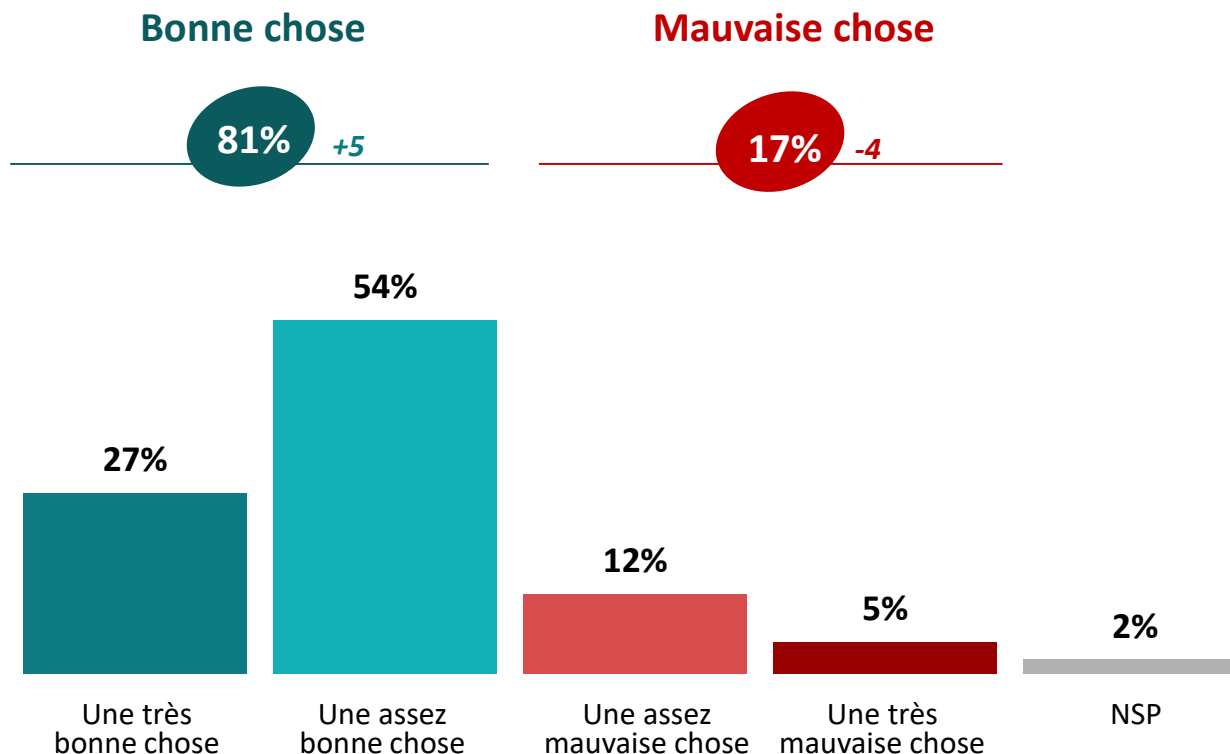


# Le jugement porté sur la diversité

On entend par diversité l'ensemble des personnes qui diffèrent les unes des autres par leur origine géographique, socio-culturelle ou religieuse, leur âge, leur sexe, leur orientation sexuelle, etc., et qui constituent la communauté nationale à laquelle elles appartiennent.



Q. Pour vous, la diversité est-elle une bonne ou une mauvaise chose ?



↗↘ Evolution par rapport à l'étude d'avril 2018



# Le jugement porté sur la diversité

*On entend par diversité l'ensemble des personnes qui diffèrent les unes des autres par leur origine géographique, socio-culturelle ou religieuse, leur âge, leur sexe, leur orientation sexuelle, etc., et qui constituent la communauté nationale à laquelle elles appartiennent.*



Q. Pour vous, la diversité est-elle une bonne ou une mauvaise chose ?

	% Total	Sexe		Âge					CSP		
		Homme	Femme	18-24 ans	25-34 ans	35-49 ans	50-64 ans	65 ans et +	CSP+	CSP-	Inactif
<b>Sous-total Bonne chose</b>	<b>81%</b>	<b>79%</b>	<b>83%</b>	<b>90%</b>	<b>81%</b>	<b>79%</b>	<b>76%</b>	<b>84%</b>	<b>83%</b>	<b>77%</b>	<b>82%</b>
...Une très bonne chose	27%	27%	28%	39%	30%	24%	27%	25%	33%	22%	27%
...Une assez bonne chose	54%	52%	55%	51%	51%	55%	49%	59%	50%	55%	55%
<b>Sous-total Mauvaise chose</b>	<b>17%</b>	<b>19%</b>	<b>15%</b>	<b>8%</b>	<b>15%</b>	<b>16%</b>	<b>23%</b>	<b>16%</b>	<b>15%</b>	<b>19%</b>	<b>17%</b>
...Une assez mauvaise chose	12%	14%	10%	3%	7%	12%	18%	12%	10%	15%	11%
...Une très mauvaise chose	5%	5%	5%	5%	8%	4%	5%	4%	5%	4%	6%

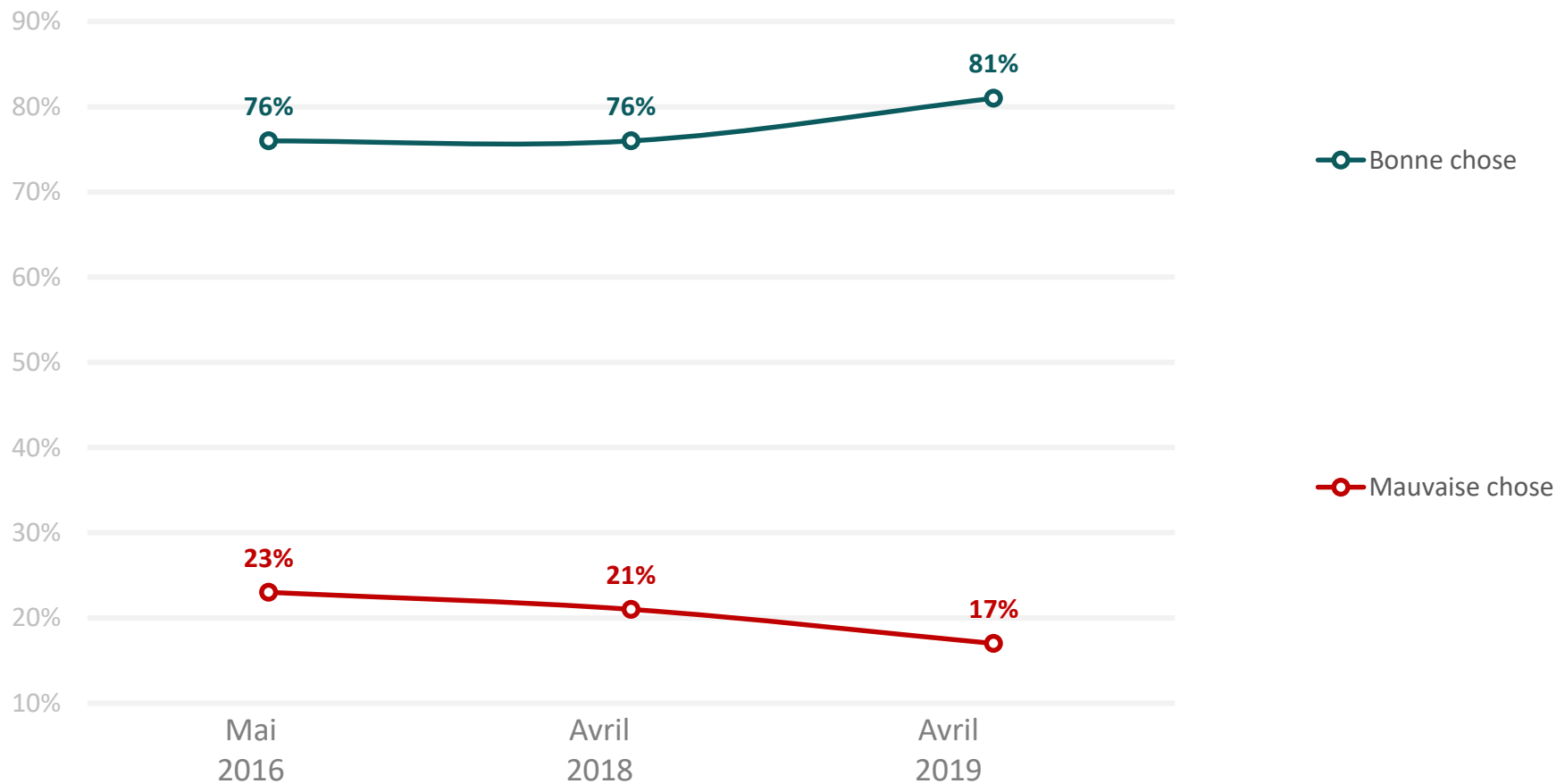


# Le jugement porté sur la diversité

*On entend par diversité l'ensemble des personnes qui diffèrent les unes des autres par leur origine géographique, socio-culturelle ou religieuse, leur âge, leur sexe, leur orientation sexuelle, etc., et qui constituent la communauté nationale à laquelle elles appartiennent.*



Q. Pour vous, la diversité est-elle une bonne ou une mauvaise chose ?



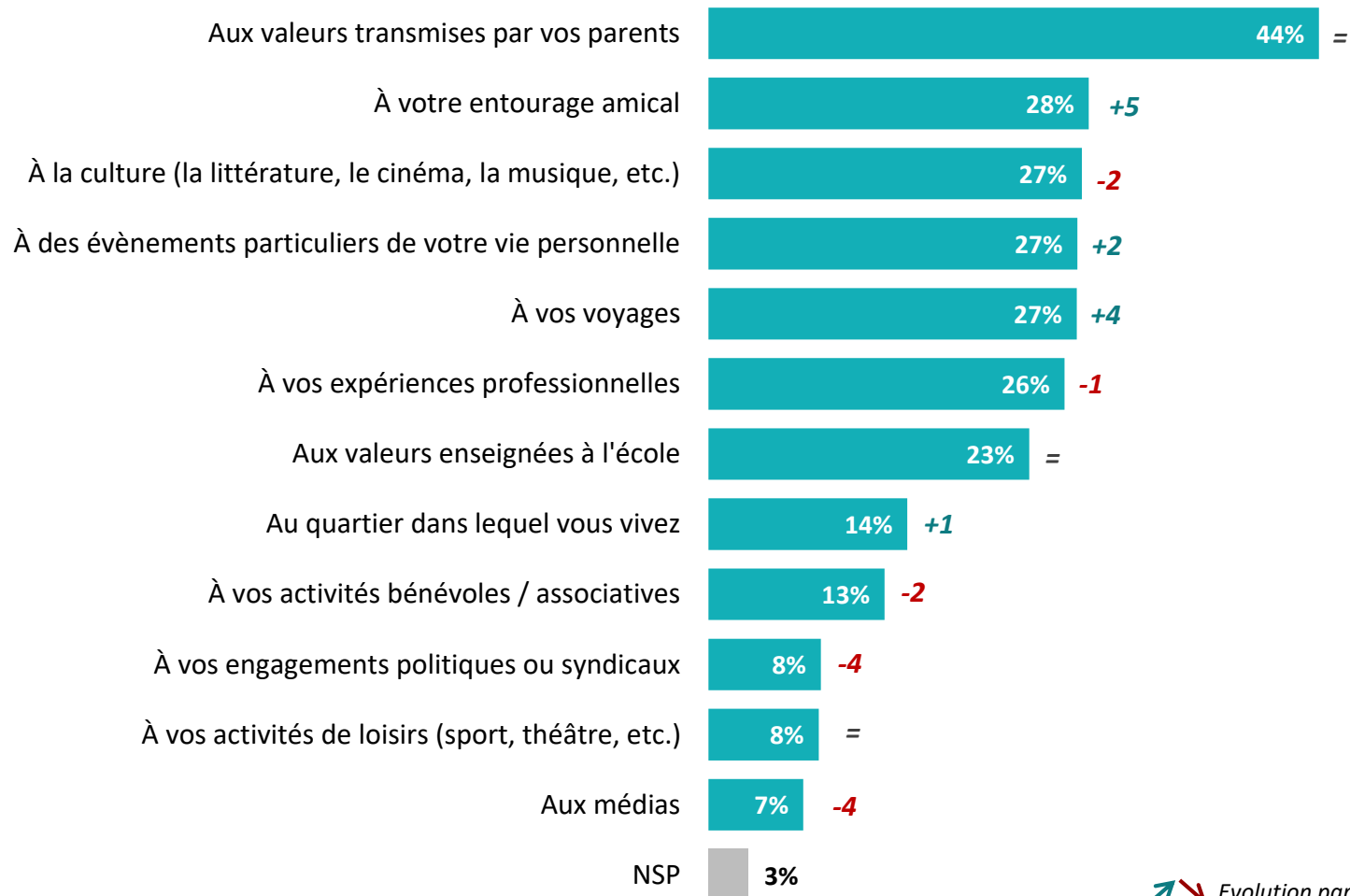




# L'origine de sa propre opinion sur la diversité

Q. A qui ou quoi devez-vous l'opinion que vous avez aujourd'hui de la diversité ?

Plusieurs réponses possibles – Total supérieur à 100%



↗ ↘ Evolution par rapport à l'étude d'avril 2018



# L'origine de sa propre opinion sur la diversité

Q. A qui ou quoi devez-vous l'opinion que vous avez aujourd'hui de la diversité ?

Plusieurs réponses possibles – Total supérieur à 100%



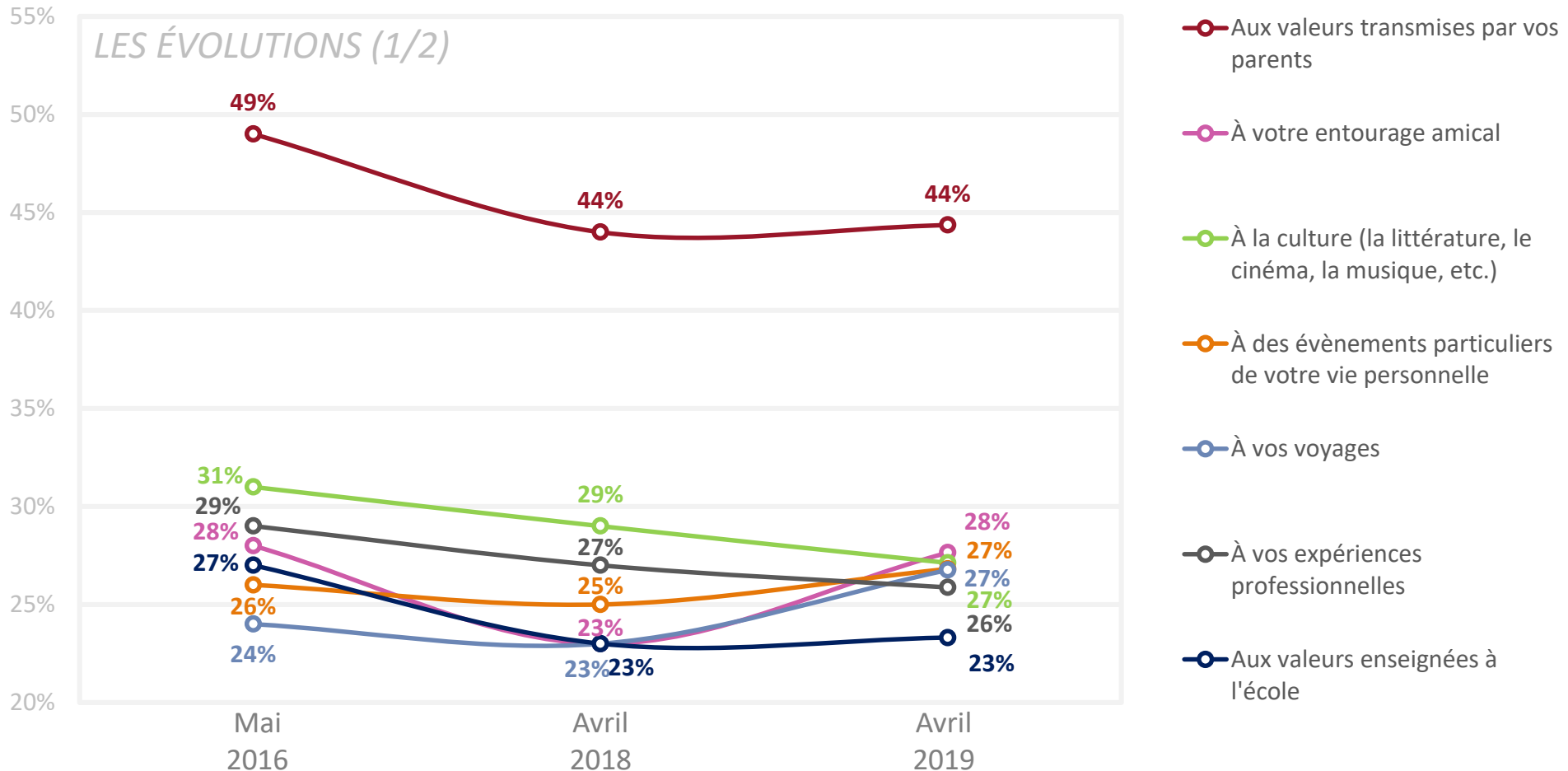
	% Total	Sexe		Âge					CSP		
		Homme	Femme	18-24 ans	25-34 ans	35-49 ans	50-64 ans	65 ans et +	CSP+	CSP-	Inactif
Aux valeurs transmises par vos parents	<b>44%</b>	47%	42%	50%	37%	37%	44%	55%	44%	40%	49%
À votre entourage amical	<b>28%</b>	27%	28%	46%	32%	25%	28%	21%	28%	31%	26%
À la culture (la littérature, le cinéma, la musique, etc.)	<b>27%</b>	27%	27%	30%	25%	23%	28%	30%	31%	22%	28%
À des événements particuliers de votre vie personnelle	<b>27%</b>	27%	26%	20%	29%	23%	34%	26%	26%	27%	26%
À vos voyages	<b>27%</b>	30%	24%	23%	32%	18%	24%	37%	29%	20%	30%
À vos expériences professionnelles	<b>26%</b>	31%	22%	19%	18%	28%	29%	28%	31%	24%	23%
Aux valeurs enseignées à l'école	<b>23%</b>	26%	21%	21%	15%	21%	20%	36%	22%	18%	29%
Au quartier dans lequel vous vivez	<b>14%</b>	10%	19%	22%	17%	16%	13%	9%	14%	16%	14%
À vos activités bénévoles / associatives	<b>13%</b>	15%	11%	10%	12%	10%	12%	18%	14%	7%	15%
À vos engagements politiques ou syndicaux	<b>8%</b>	12%	5%	7%	6%	3%	8%	16%	8%	4%	11%
À vos activités de loisirs (sport, théâtre, etc.)	<b>8%</b>	11%	6%	20%	5%	8%	7%	6%	10%	7%	8%
Aux médias	<b>7%</b>	7%	6%	7%	9%	5%	8%	6%	8%	6%	7%



# L'origine de sa propre opinion sur la diversité

Q. A qui ou quoi devez-vous l'opinion que vous avez aujourd'hui de la diversité ?

Plusieurs réponses possibles – Total supérieur à 100%

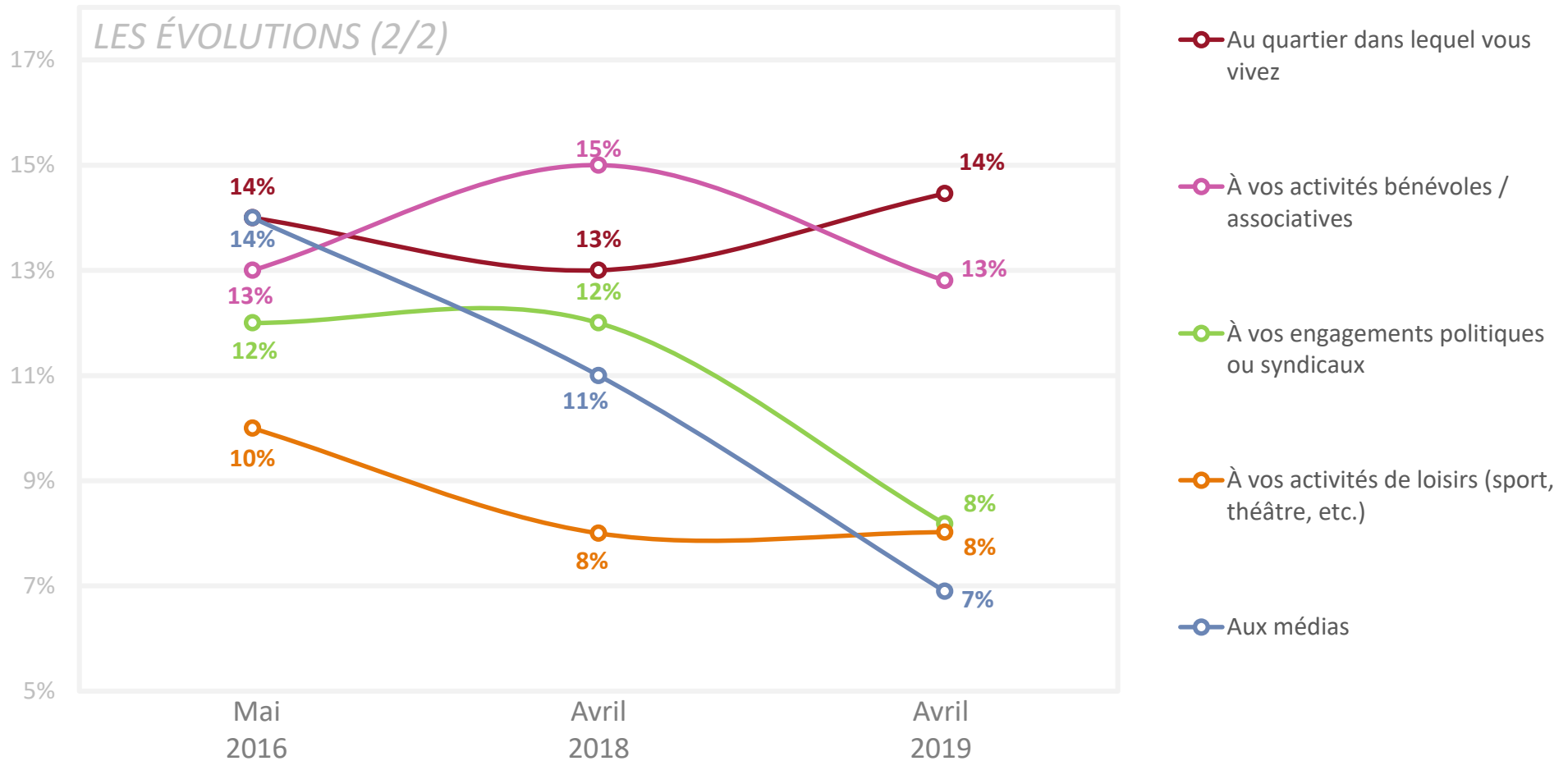




# L'origine de sa propre opinion sur la diversité

Q. A qui ou quoi devez-vous l'opinion que vous avez aujourd'hui de la diversité ?

Plusieurs réponses possibles – Total supérieur à 100%



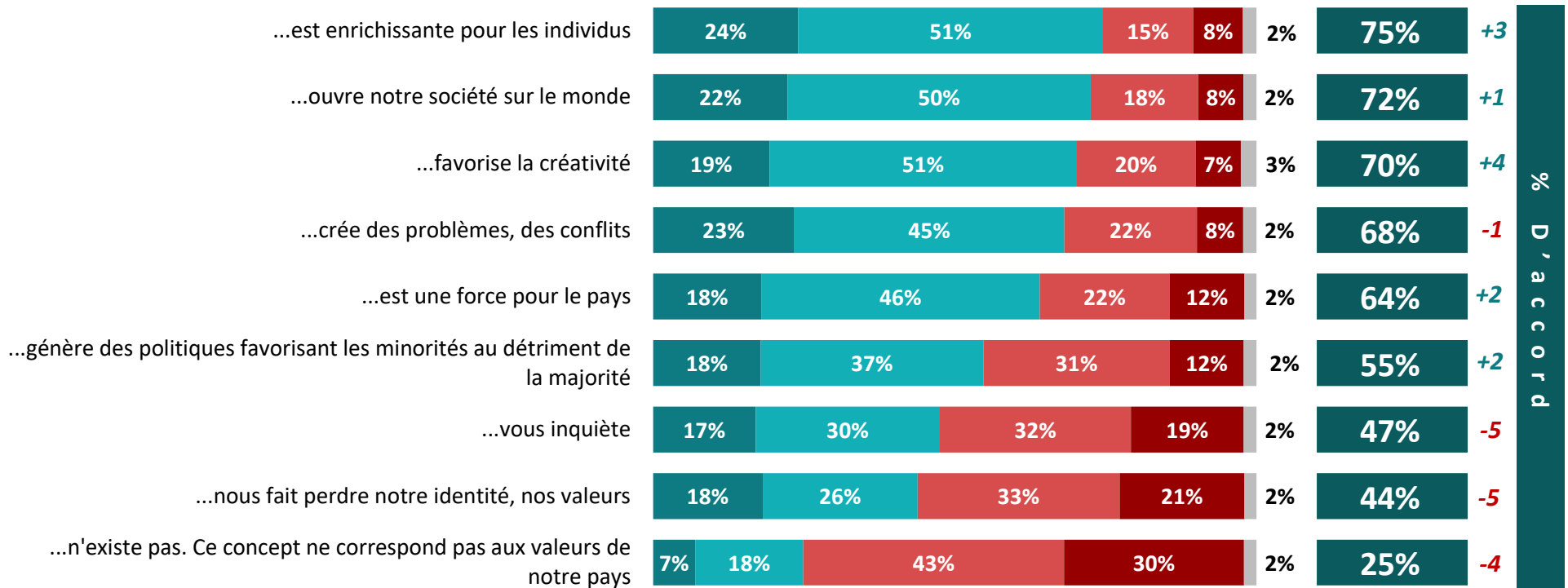


# Les avantages et inconvénients apportés par la diversité



Q. Êtes-vous d'accord ou pas d'accord avec chacune des affirmations suivantes sur la diversité en France ?

## La diversité en France...



■ Tout à fait d'accord    
 ■ Plutôt d'accord    
 ■ Plutôt pas d'accord    
 ■ Pas du tout d'accord    
 ■ NSP

↗ ↘ Evolution par rapport à l'étude d'avril 2018



# Les avantages et inconvénients apportés par la diversité

Q. Êtes-vous d'accord ou pas d'accord avec chacune des affirmations suivantes sur la diversité en France ?



## La diversité en France...

	% D'accord	Sexe		Âge					CSP		
		Homme	Femme	18-24 ans	25-34 ans	35-49 ans	50-64 ans	65 ans et +	CSP+	CSP-	Inactif
...est enrichissante pour les individus	<b>75%</b>	69%	79%	79%	77%	72%	71%	77%	76%	69%	76%
...ouvre notre société sur le monde	<b>72%</b>	72%	74%	85%	70%	71%	65%	78%	75%	65%	75%
...favorise la créativité	<b>70%</b>	67%	72%	80%	70%	69%	64%	74%	74%	64%	70%
...crée des problèmes, des conflits	<b>68%</b>	72%	65%	66%	62%	59%	74%	76%	65%	67%	72%
...est une force pour le pays	<b>64%</b>	62%	66%	76%	65%	62%	57%	68%	68%	58%	64%
...génère des politiques favorisant les minorités au détriment de la majorité	<b>55%</b>	57%	53%	56%	47%	50%	64%	55%	48%	60%	56%
...vous inquiète	<b>47%</b>	47%	48%	40%	37%	47%	55%	51%	46%	48%	48%
...nous fait perdre notre identité, nos valeurs	<b>44%</b>	47%	40%	28%	38%	47%	49%	45%	38%	49%	44%
...n'existe pas. Ce concept ne correspond pas aux valeurs de notre pays	<b>25%</b>	23%	27%	32%	28%	23%	25%	21%	23%	29%	23%

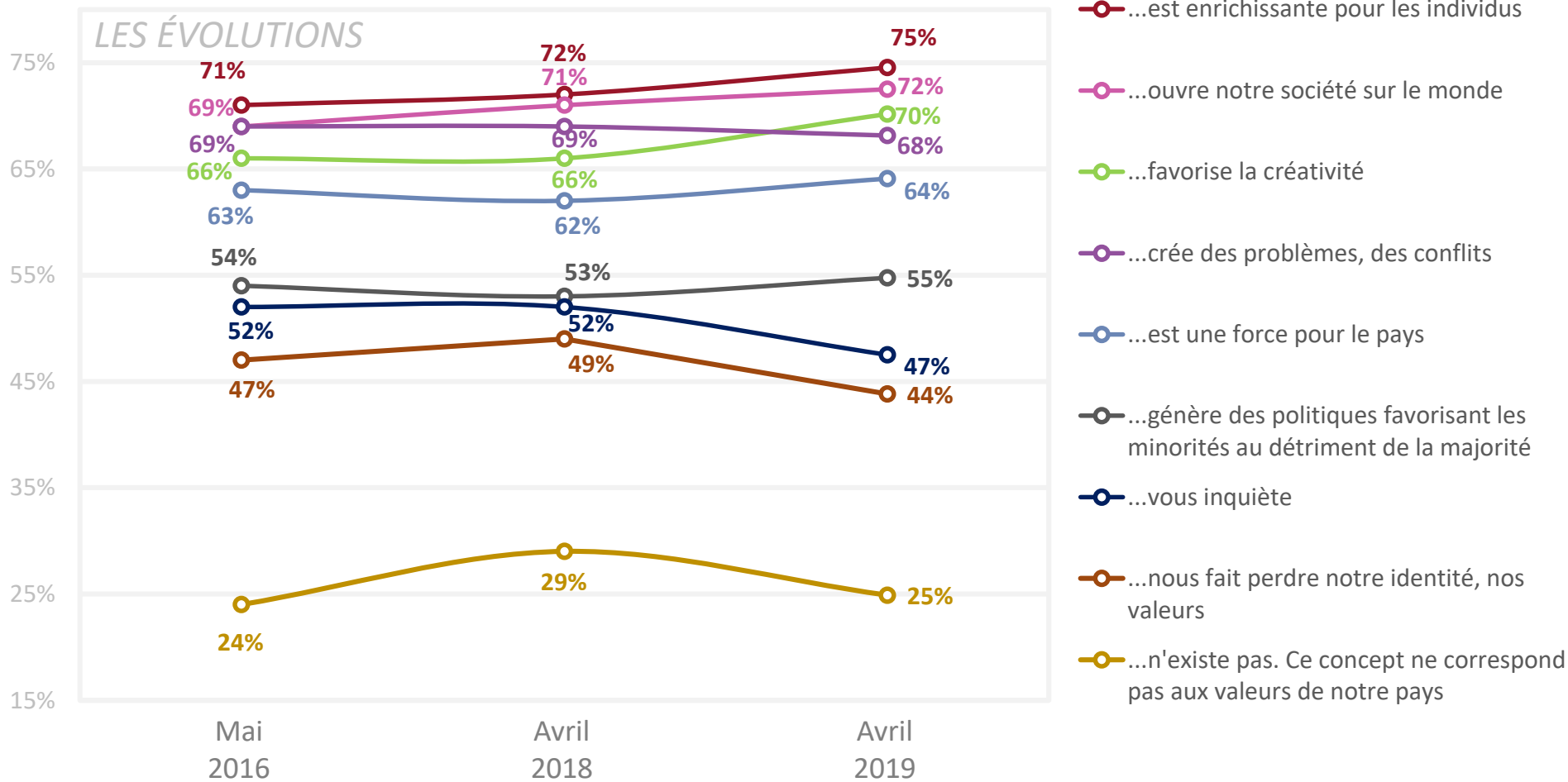


# Les avantages et inconvénients apportés par la diversité



Q. Êtes-vous d'accord ou pas d'accord avec chacune des affirmations suivantes sur la diversité en France ?

## La diversité en France...



**02**



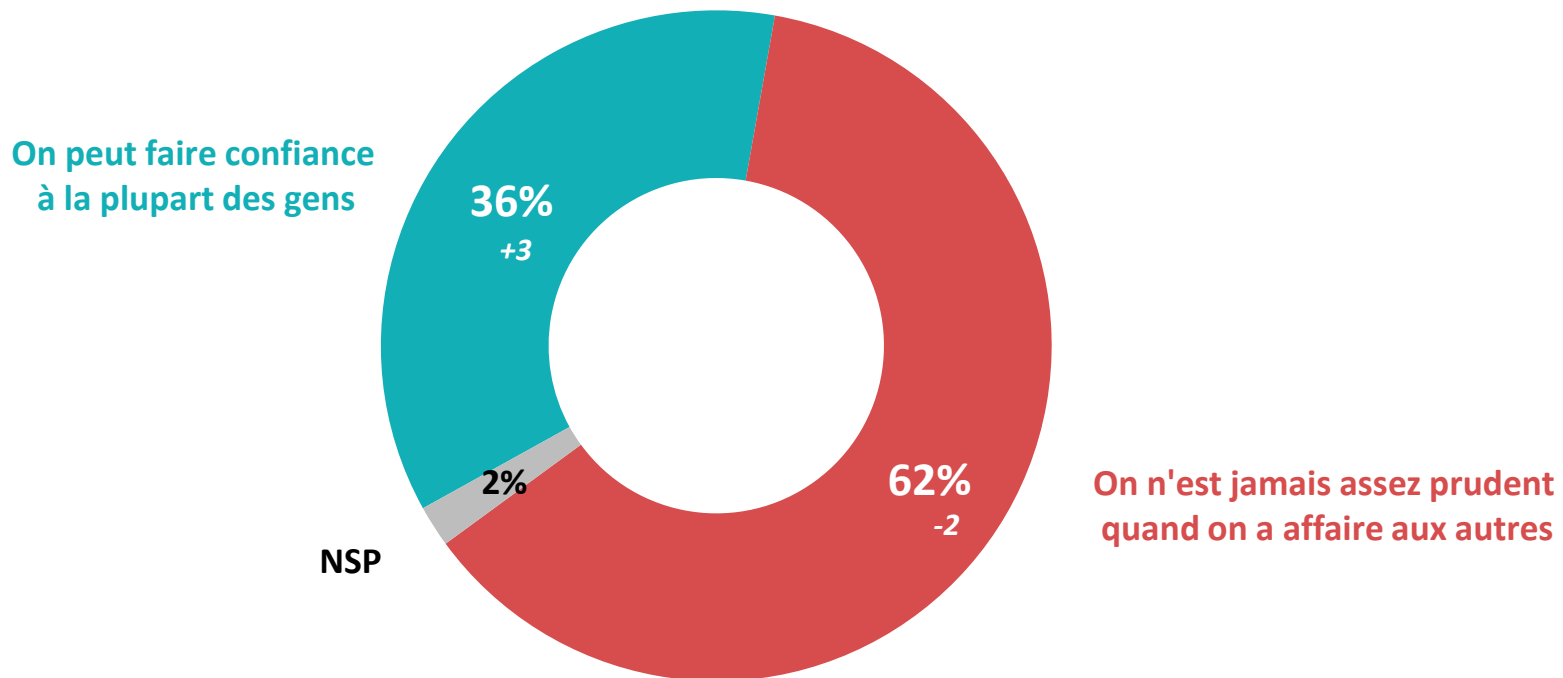
**Le « vivre-ensemble » et le  
« faire-ensemble »**





# La confiance dans les autres

Q. D'une manière générale, diriez-vous que... ?





# La confiance dans les autres

Q. D'une manière générale, diriez-vous que... ?

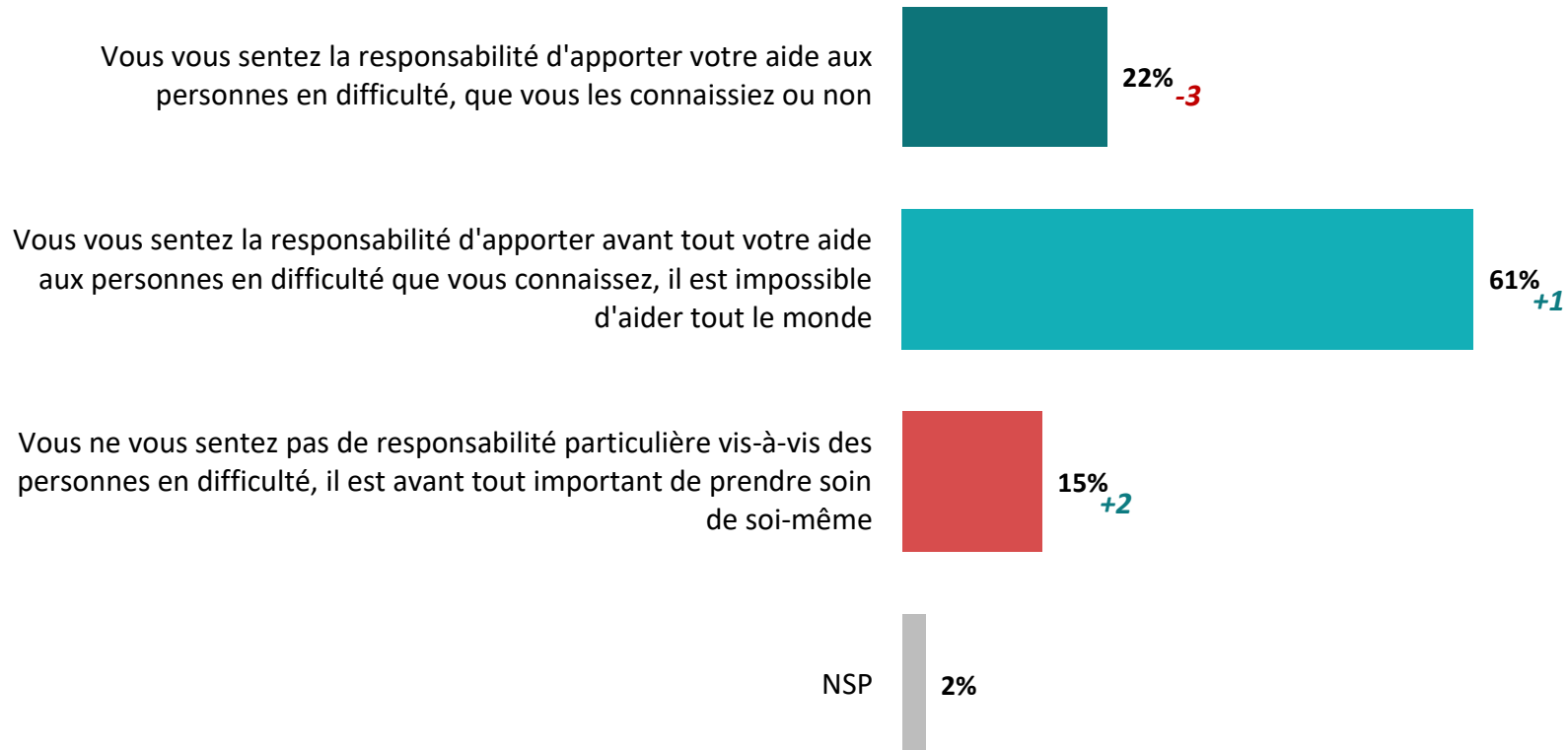


	% Total	Sexe		Âge					CSP		
		Homme	Femme	18-24 ans	25-34 ans	35-49 ans	50-64 ans	65 ans et +	CSP+	CSP-	Inactif
On peut faire confiance à la plupart des gens	<b>36%</b>	39%	33%	35%	30%	31%	33%	48%	41%	23%	41%
On n'est jamais assez prudent quand on a affaire aux autres	<b>62%</b>	58%	66%	64%	65%	67%	66%	51%	57%	75%	57%

# “ La responsabilité vis-à-vis des personnes en difficulté

Q. De laquelle des affirmations suivantes vous sentez-vous le plus proche ou le moins éloigné ?

1013  
personnes





# La responsabilité vis-à-vis des personnes en difficulté

Q. De laquelle des affirmations suivantes vous sentez-vous le plus proche ou le moins éloigné ?



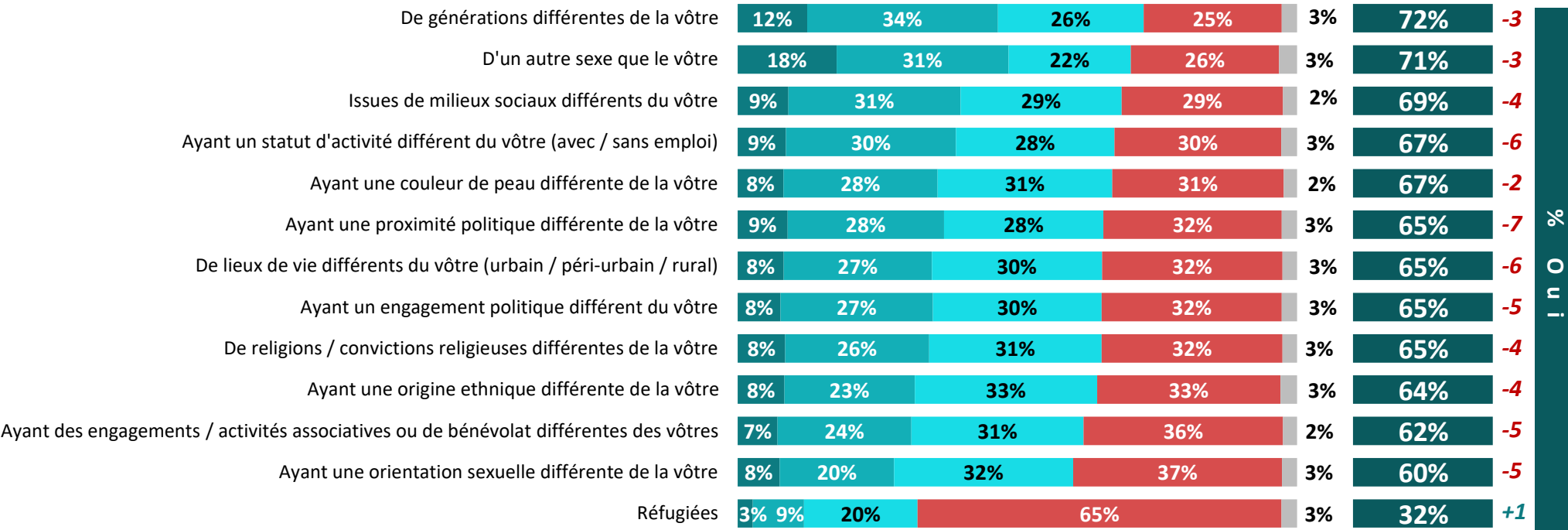
	% Total	Sexe		Âge					CSP		
		Homme	Femme	18-24 ans	25-34 ans	35-49 ans	50-64 ans	65 ans et +	CSP+	CSP-	Inactif
Vous vous sentez la responsabilité d'apporter votre aide aux personnes en difficulté, que vous les connaissiez ou non	<b>22%</b>	19%	24%	25%	25%	20%	18%	25%	24%	18%	23%
Vous vous sentez la responsabilité d'apporter avant tout votre aide aux personnes en difficulté que vous connaissez, il est impossible d'aider tout le monde	<b>61%</b>	63%	59%	58%	56%	53%	68%	66%	57%	58%	65%
Vous ne vous sentez pas de responsabilité particulière vis-à-vis des personnes en difficulté, il est avant tout important de prendre soin de soi-même	<b>15%</b>	15%	15%	17%	12%	23%	14%	8%	15%	20%	11%



# La diversité des personnes avec qui on agit, on organise des actions ou on collabore à un projet

  
1013  
personnes

Q. Et que ce soit dans le cadre professionnel, familial, amical ou dans les relations sociales en général, vous arrive-t-il d'agir, d'organiser des actions, de collaborer à un projet (loisirs, bénévolat, sport, etc.) avec des personnes...?





# La diversité des personnes avec qui on agit, on organise des actions ou on collabore à un projet

Q. Et que ce soit dans le cadre professionnel, familial, amical ou dans les relations sociales en général, vous arrive-t-il d'agir, d'organiser des actions, de collaborer à un projet (loisirs, bénévolat, sport, etc.) avec des personnes...?



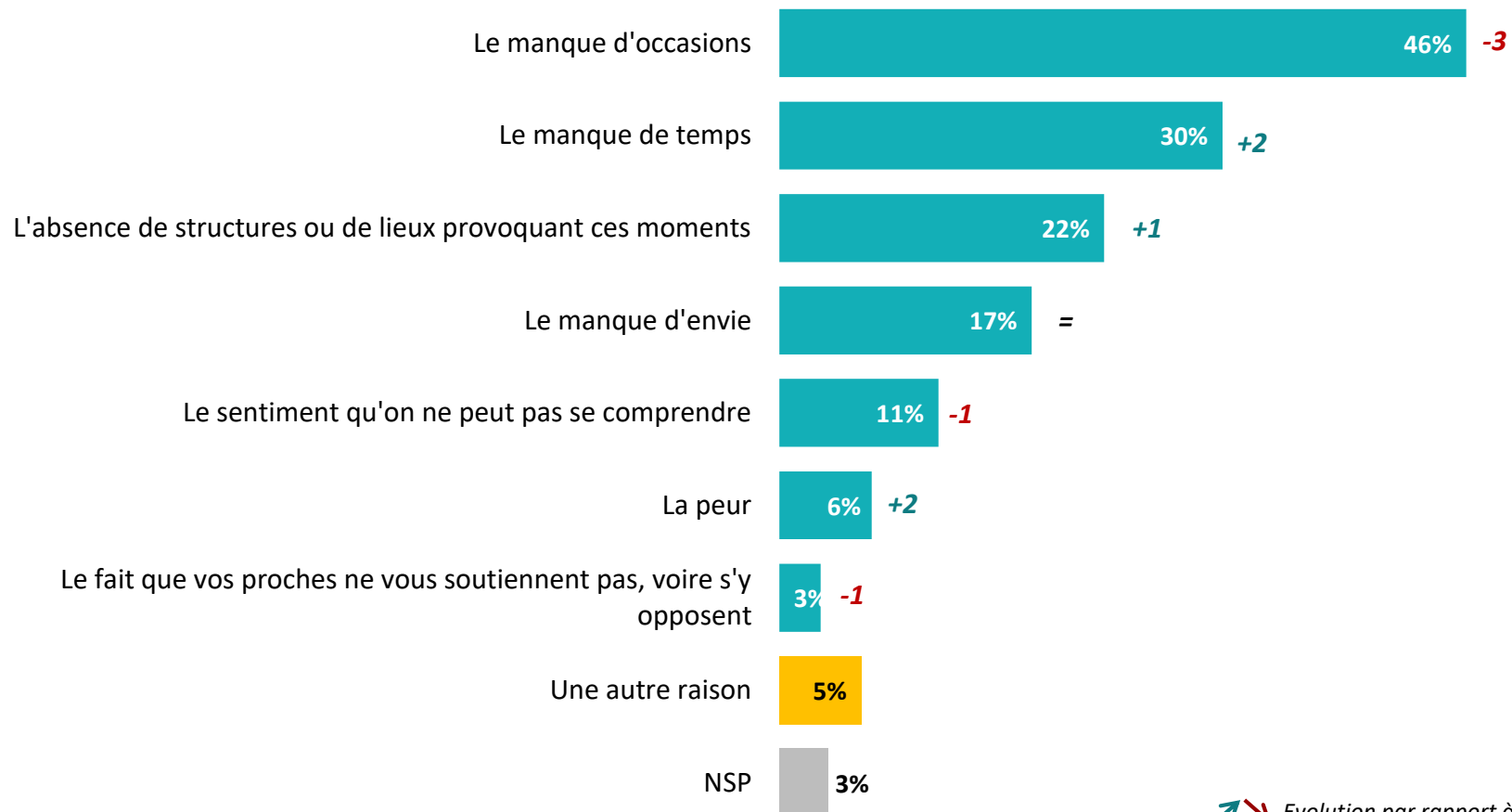
	% Oui	Sexe		Âge					CSP		
		Homme	Femme	18-24 ans	25-34 ans	35-49 ans	50-64 ans	65 ans et +	CSP+	CSP-	Inactif
De générations différentes de la vôtre	<b>72%</b>	74%	71%	76%	71%	67%	72%	79%	77%	63%	75%
D'un autre sexe que le vôtre	<b>71%</b>	71%	71%	74%	72%	67%	67%	75%	77%	61%	73%
Issues de milieux sociaux différents du vôtre	<b>69%</b>	72%	66%	72%	67%	62%	70%	74%	76%	59%	69%
Ayant un statut d'activité différent du vôtre (avec / sans emploi)	<b>67%</b>	69%	67%	71%	68%	63%	67%	70%	74%	59%	68%
Ayant une couleur de peau différente de la vôtre	<b>67%</b>	67%	67%	77%	66%	63%	64%	71%	72%	58%	69%
Ayant une proximité politique différente de la vôtre	<b>65%</b>	67%	64%	68%	65%	63%	64%	68%	73%	58%	65%
De lieux de vie différents du vôtre (urbain / péri-urbain / rural)	<b>65%</b>	65%	66%	70%	64%	62%	65%	68%	73%	53%	68%
Ayant un engagement politique différent du vôtre	<b>65%</b>	66%	64%	67%	62%	62%	66%	68%	73%	55%	66%
De religions / convictions religieuses différentes de la vôtre	<b>65%</b>	67%	63%	78%	64%	60%	62%	69%	72%	56%	66%
Ayant une origine ethnique différente de la vôtre	<b>64%</b>	65%	63%	74%	65%	60%	59%	69%	70%	56%	66%
Ayant des engagements / activités associatives ou de bénévolat différentes des vôtres	<b>62%</b>	64%	61%	66%	60%	59%	60%	66%	69%	51%	63%
Ayant une orientation sexuelle différente de la vôtre	<b>60%</b>	59%	61%	70%	61%	57%	57%	62%	67%	51%	61%
Réfugiées	<b>32%</b>	33%	31%	38%	39%	28%	25%	37%	36%	25%	34%



# Les raisons de ne pas côtoyer des personnes différentes de soi

Q. Comment expliquez-vous que vous ne réalisiez pas certaines activités avec des personnes différentes de vous (origines sociales, convictions religieuses, origines ethniques) ?

Deux réponses possibles – Total supérieur à 100%



↗↘ Evolution par rapport à l'étude d'avril 2018



# Les raisons de ne pas côtoyer des personnes différentes de soi

Q. Comment expliquez-vous que vous ne réalisiez pas certaines activités avec des personnes différentes de vous (origines sociales, convictions religieuses, origines ethniques) ?



Deux réponses possibles – Total supérieur à 100%

	% Total	Sexe		Âge					CSP		
		Homme	Femme	18-24 ans	25-34 ans	35-49 ans	50-64 ans	65 ans et +	CSP+	CSP-	Inactif
Le manque d'occasions	<b>46%</b>	48%	44%	45%	37%	41%	45%	57%	44%	38%	52%
Le manque de temps	<b>30%</b>	28%	31%	38%	36%	36%	34%	10%	38%	39%	15%
L'absence de structures ou de lieux provoquant ces moments	<b>22%</b>	21%	22%	26%	18%	15%	16%	35%	19%	12%	30%
Le manque d'envie	<b>17%</b>	20%	14%	7%	11%	16%	21%	21%	16%	19%	17%
Le sentiment qu'on ne peut pas se comprendre	<b>11%</b>	12%	9%	5%	15%	8%	12%	11%	9%	15%	10%
La peur	<b>6%</b>	5%	7%	2%	13%	7%	6%	3%	5%	8%	5%
Le fait que vos proches ne vous soutiennent pas, voire s'y opposent	<b>3%</b>	2%	3%	5%	1%	5%	2%	1%	4%	2%	2%
Une autre raison	<b>5%</b>	5%	5%	1%	6%	4%	6%	8%	6%	3%	7%



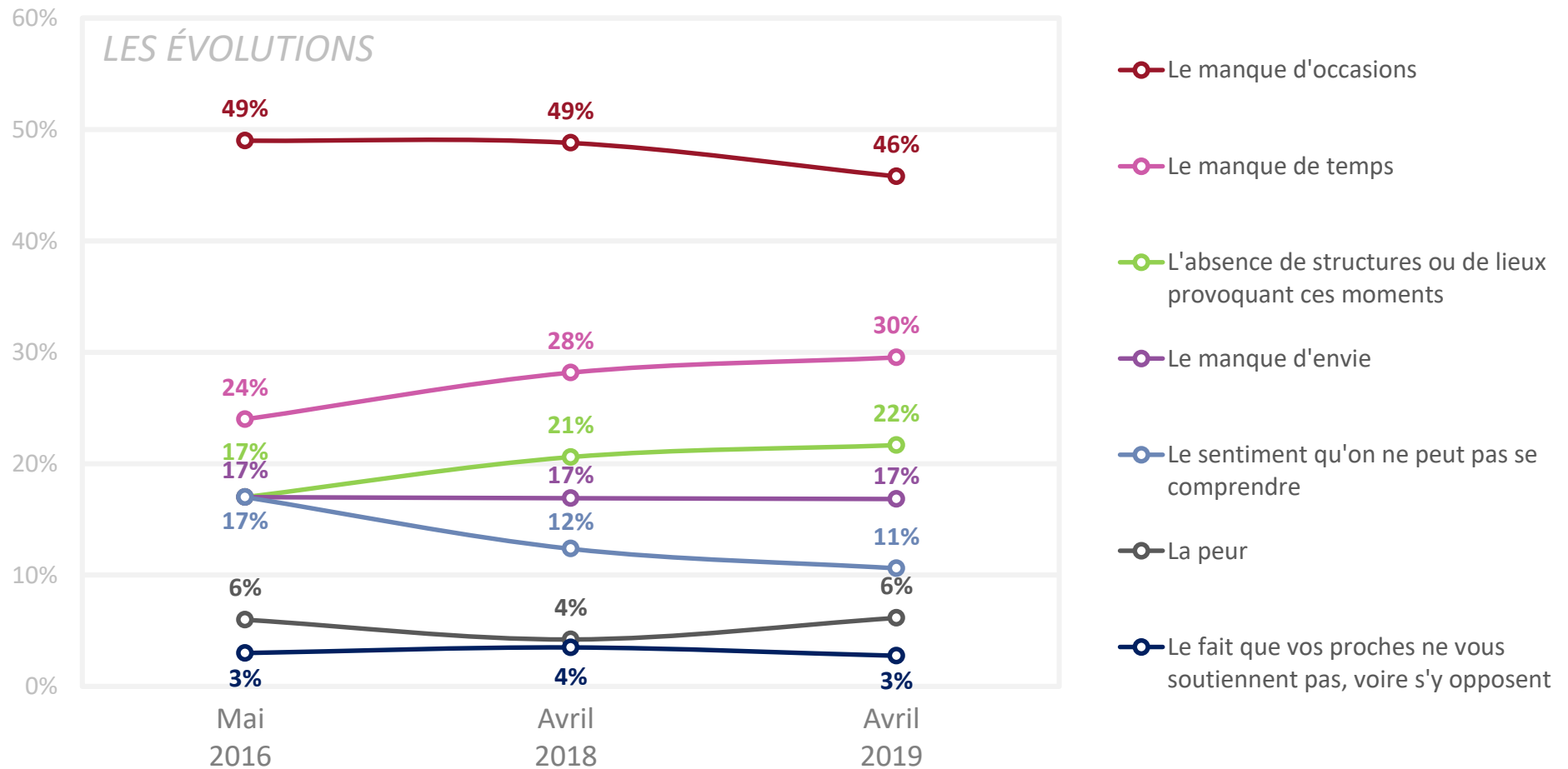


# Les raisons de ne pas côtoyer des personnes différentes de soi



Q. Comment expliquez-vous que vous ne réalisiez pas certaines activités avec des personnes différentes de vous (origines sociales, convictions religieuses, origines ethniques) ?

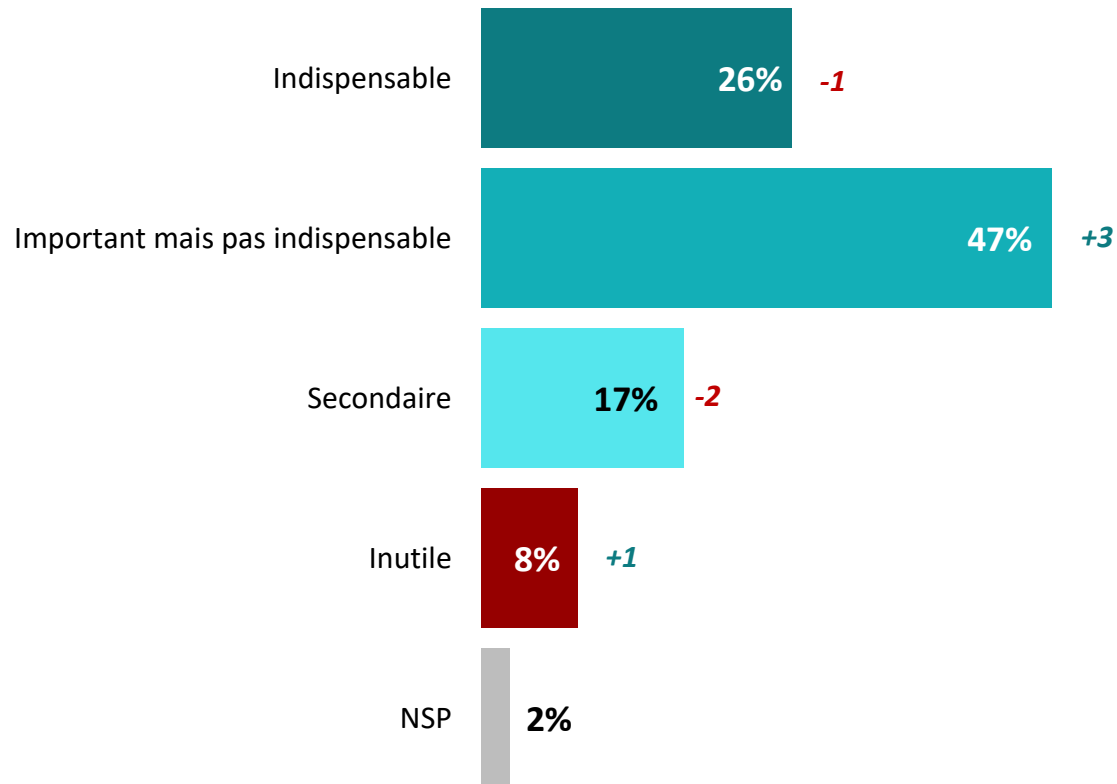
Deux réponses possibles – Total supérieur à 100%





# Le besoin d'actions collectives et d'échanges dans la diversité au sein de la société française

Q. Et d'après vous, l'action collective et les échanges entre personnes différentes (origines sociales, convictions religieuses, origines ethniques) est aujourd'hui dans la société française quelque chose de... ?



↗↘ Evolution par rapport à l'étude d'avril 2018



# Le besoin d'actions collectives et d'échanges dans la diversité au sein de la société française

Q. Et d'après vous, l'action collective et les échanges entre personnes différentes (origines sociales, convictions religieuses, origines ethniques) est aujourd'hui dans la société française quelque chose de... ?

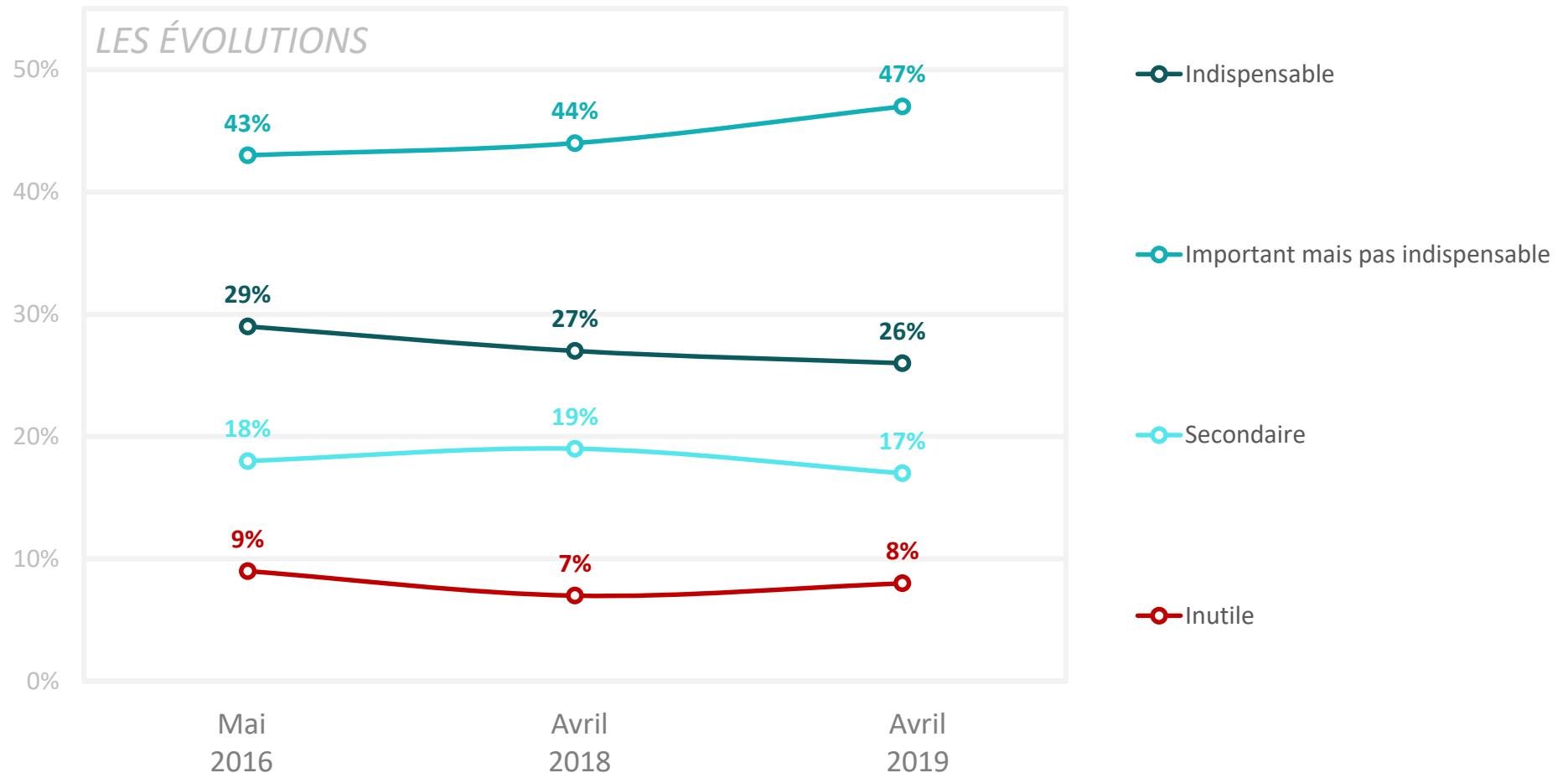


	% Total	Sexe		Âge					CSP		
		Homme	Femme	18-24 ans	25-34 ans	35-49 ans	50-64 ans	65 ans et +	CSP+	CSP-	Inactif
Indispensable	<b>26%</b>	24%	27%	34%	31%	22%	22%	26%	32%	18%	27%
Important mais pas indispensable	<b>47%</b>	48%	47%	47%	37%	49%	47%	52%	45%	50%	47%
Secondaire	<b>17%</b>	17%	16%	11%	18%	14%	20%	18%	13%	19%	18%
Inutile	<b>8%</b>	8%	8%	6%	8%	11%	11%	3%	7%	10%	7%



# Le besoin d'actions collectives et d'échanges dans la diversité au sein de la société française

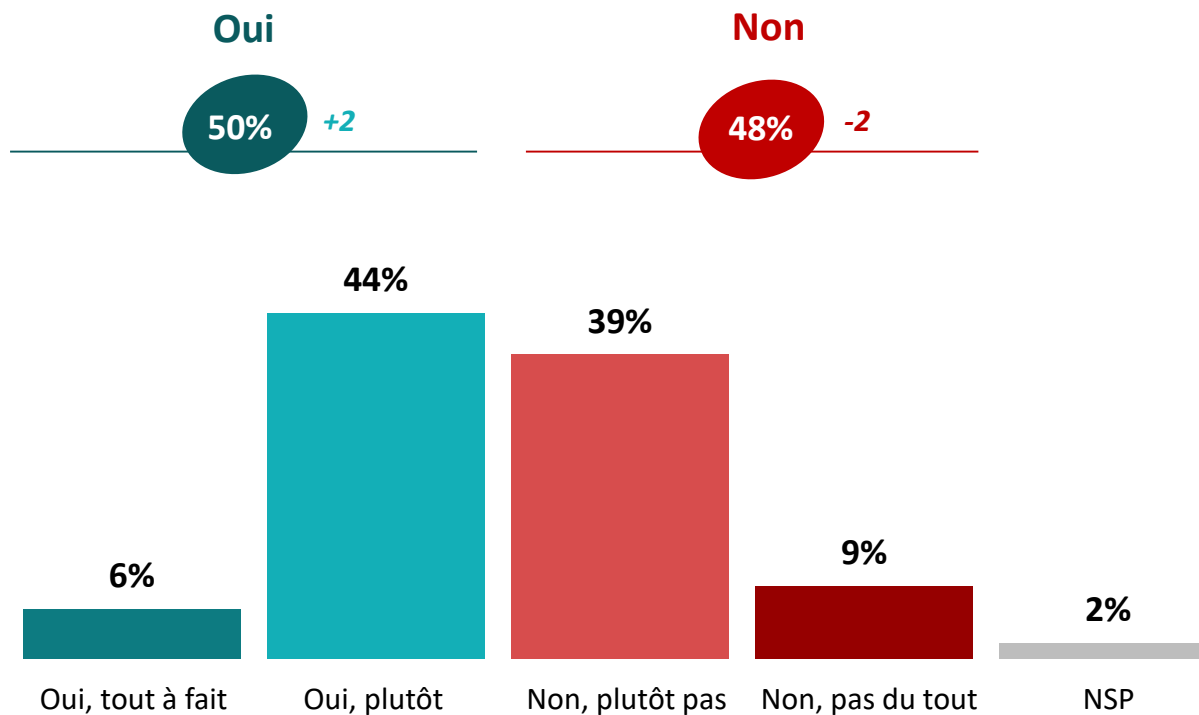
Q. Et d'après vous, l'action collective et les échanges entre personnes différentes (origines sociales, convictions religieuses, origines ethniques) est aujourd'hui dans la société française quelque chose de... ?





# L'ouverture des Français aux autres

Q. Diriez-vous que les Français sont aujourd'hui prêts à échanger et agir avec des personnes dont les origines sociales, les convictions religieuses ou les origines ethniques sont différentes des leurs ?



↗↘ Evolution par rapport à l'étude d'avril 2018



# L'ouverture des Français aux autres

Q. Diriez-vous que les Français sont aujourd'hui prêts à échanger et agir avec des personnes dont les origines sociales, les convictions religieuses ou les origines ethniques sont différentes des leurs ?

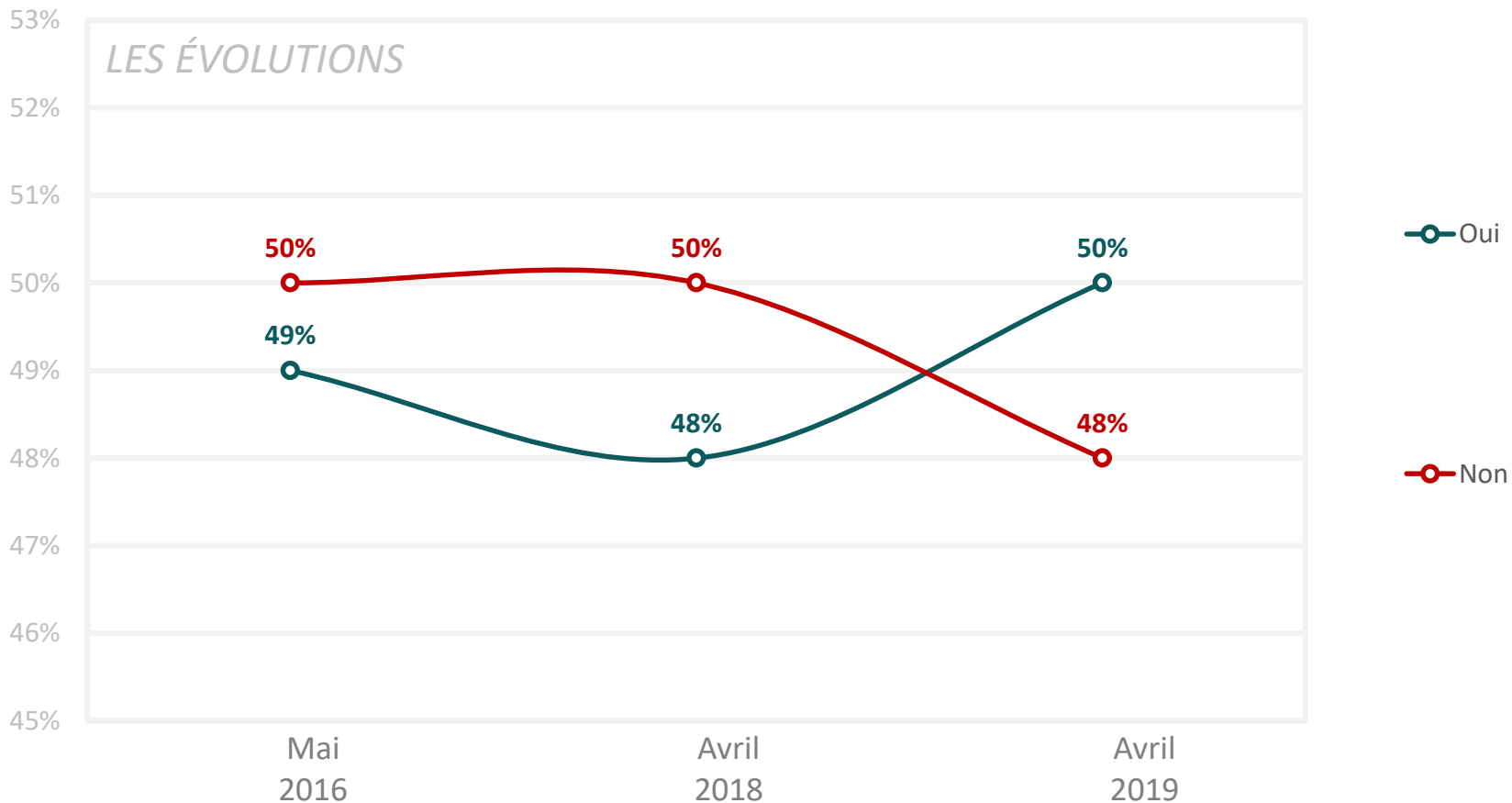


	% Total	Sexe		Âge					CSP		
		Homme	Femme	18-24 ans	25-34 ans	35-49 ans	50-64 ans	65 ans et +	CSP+	CSP-	Inactif
<b>Sous-total Oui</b>	<b>50%</b>	<b>47%</b>	<b>53%</b>	<b>47%</b>	<b>51%</b>	<b>57%</b>	<b>53%</b>	<b>41%</b>	<b>55%</b>	<b>52%</b>	<b>45%</b>
...Oui, tout à fait	6%	4%	8%	14%	9%	5%	4%	5%	7%	7%	5%
...Oui, plutôt	44%	43%	45%	33%	42%	52%	49%	36%	48%	45%	40%
<b>Sous-total Non</b>	<b>48%</b>	<b>51%</b>	<b>45%</b>	<b>52%</b>	<b>43%</b>	<b>41%</b>	<b>46%</b>	<b>58%</b>	<b>42%</b>	<b>46%</b>	<b>53%</b>
...Non, plutôt pas	39%	42%	35%	38%	33%	31%	36%	53%	31%	37%	44%
...Non, pas du tout	9%	9%	10%	14%	10%	10%	10%	5%	11%	9%	9%



# L'ouverture des Français aux autres

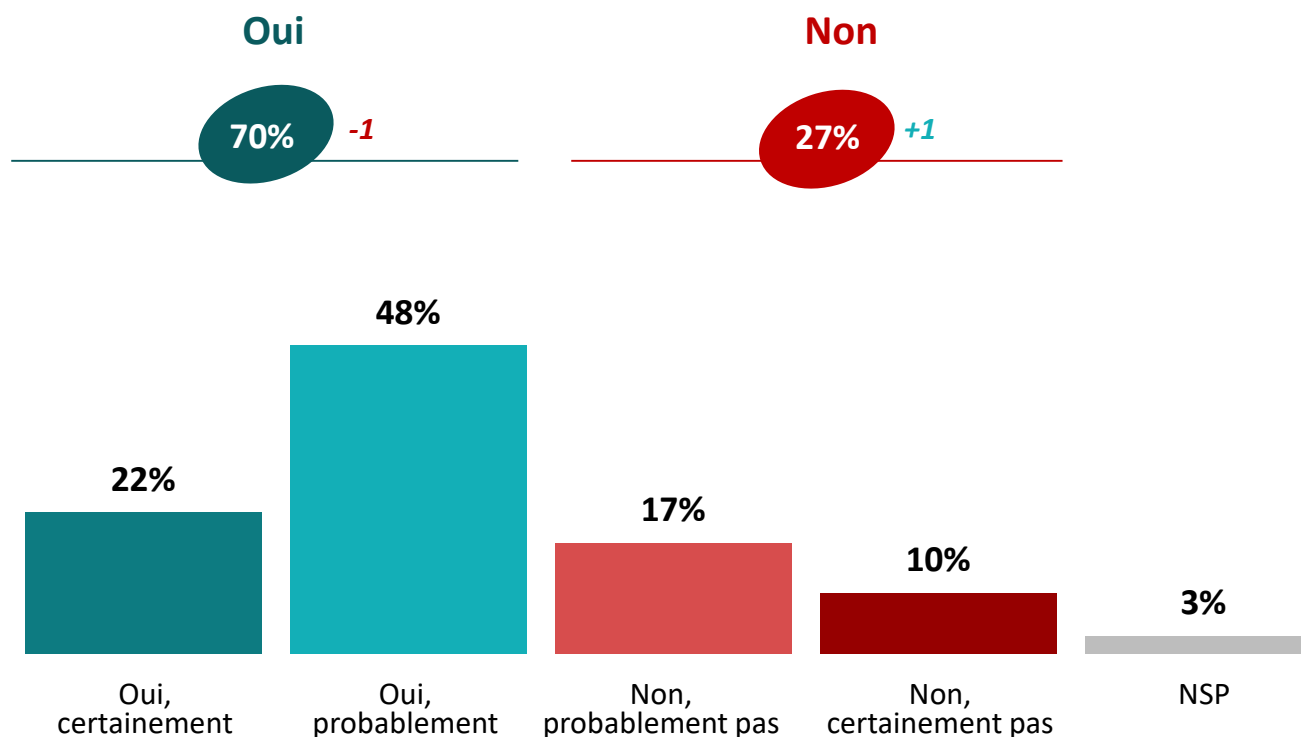
Q. Diriez-vous que les Français sont aujourd'hui prêts à échanger et agir avec des personnes dont les origines sociales, les convictions religieuses ou les origines ethniques sont différentes des leurs ?



# “ La capacité à être soi-même davantage ouvert aux autres

Q. Et vous-même, seriez-vous prêt à échanger et agir davantage avec des personnes dont les origines sociales, les convictions religieuses ou les origines ethniques sont différentes des vôtres ?

1013  
personnes



↗ ↘ Evolution par rapport à l'étude d'avril 2018





# La capacité à être soi-même davantage ouvert aux autres

Q. Et vous-même, seriez-vous prêt à échanger et agir davantage avec des personnes dont les origines sociales, les convictions religieuses ou les origines ethniques sont différentes des vôtres ?

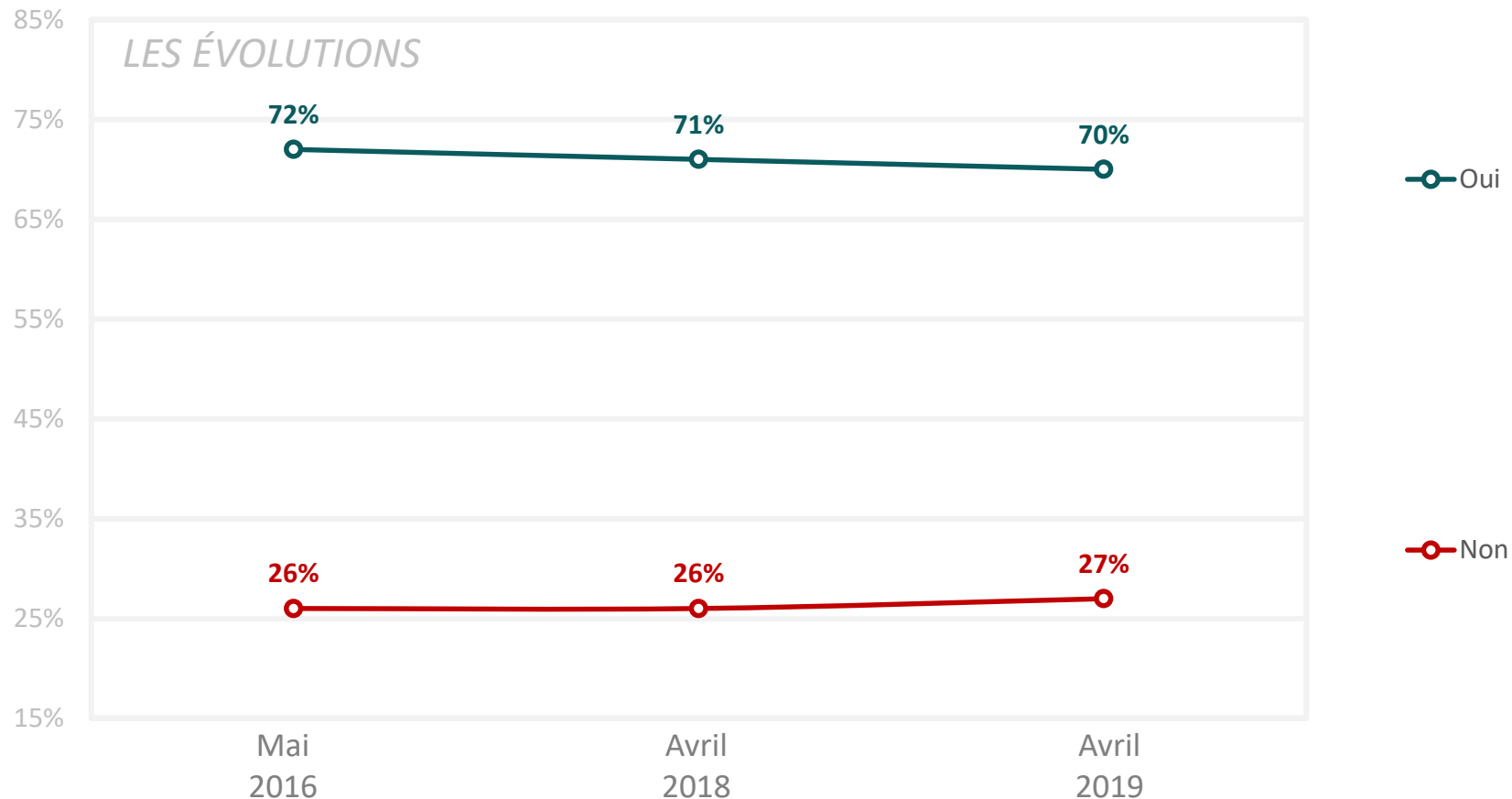


	% Total	Sexe		Âge					CSP		
		Homme	Femme	18-24 ans	25-34 ans	35-49 ans	50-64 ans	65 ans et +	CSP+	CSP-	Inactif
<b>Sous-total Oui</b>	<b>70%</b>	<b>69%</b>	<b>72%</b>	<b>78%</b>	<b>69%</b>	<b>68%</b>	<b>66%</b>	<b>75%</b>	<b>69%</b>	<b>68%</b>	<b>73%</b>
...Oui, certainement	22%	19%	25%	34%	28%	13%	23%	22%	25%	19%	22%
...Oui, probablement	48%	50%	47%	44%	41%	55%	43%	53%	44%	49%	51%
<b>Sous-total Non</b>	<b>27%</b>	<b>28%</b>	<b>25%</b>	<b>22%</b>	<b>24%</b>	<b>29%</b>	<b>31%</b>	<b>24%</b>	<b>26%</b>	<b>30%</b>	<b>25%</b>
...Non, probablement pas	17%	19%	15%	8%	14%	19%	19%	19%	14%	18%	18%
...Non, certainement pas	10%	9%	10%	14%	10%	10%	12%	5%	12%	12%	7%

# “ La capacité à être soi-même davantage ouvert aux autres

Q. Et vous-même, seriez-vous prêt à échanger et agir davantage avec des personnes dont les origines sociales, les convictions religieuses ou les origines ethniques sont différentes des vôtres ?

1013  
personnes



**03**



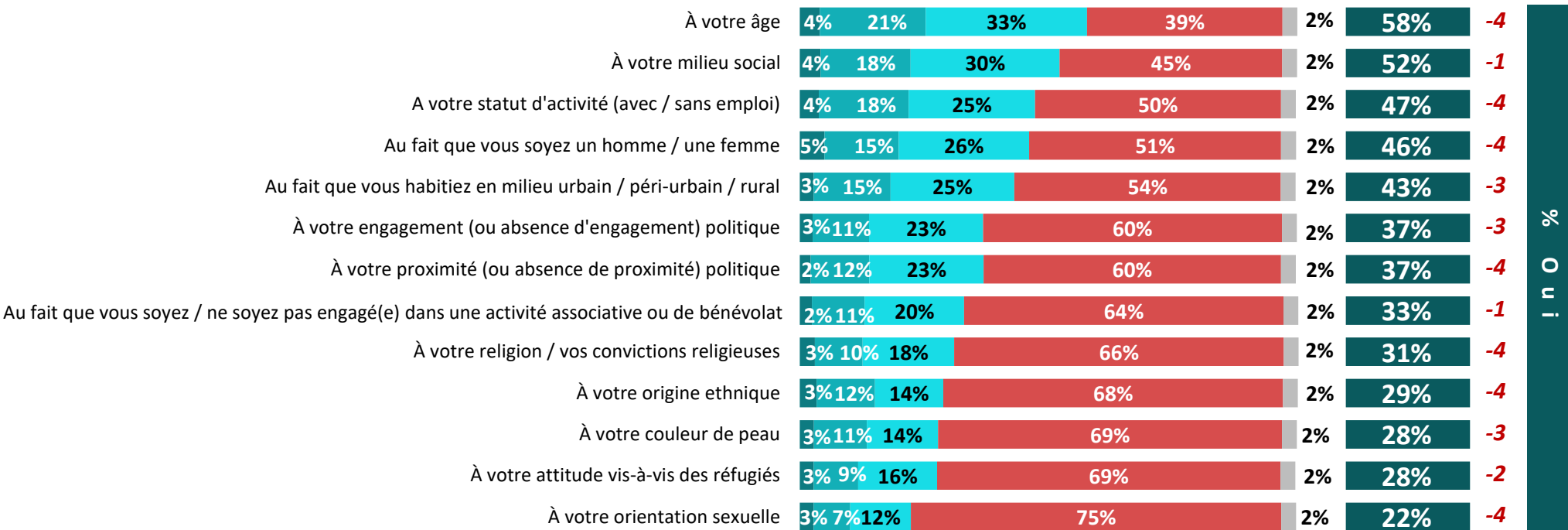
**Le sentiment de subir  
personnellement la  
discrimination**



# Le sentiment d'une identité résumée à certaines caractéristiques

Q. Lorsque vous êtes avec un groupe, que ce soit dans le cadre professionnel, familial, amical ou dans les relations sociales en général, vous arrive-t-il de sentir que votre identité personnelle se résume...?

  
1013  
personnes



Oui, en permanence
  Oui, souvent
  Oui, de temps en temps
  Non jamais
  NSP



# Le sentiment d'une identité résumée à certaines caractéristiques

Q. Lorsque vous êtes avec un groupe, que ce soit dans le cadre professionnel, familial, amical ou dans les relations sociales en général, vous arrive-t-il de sentir que votre identité personnelle se résume...?



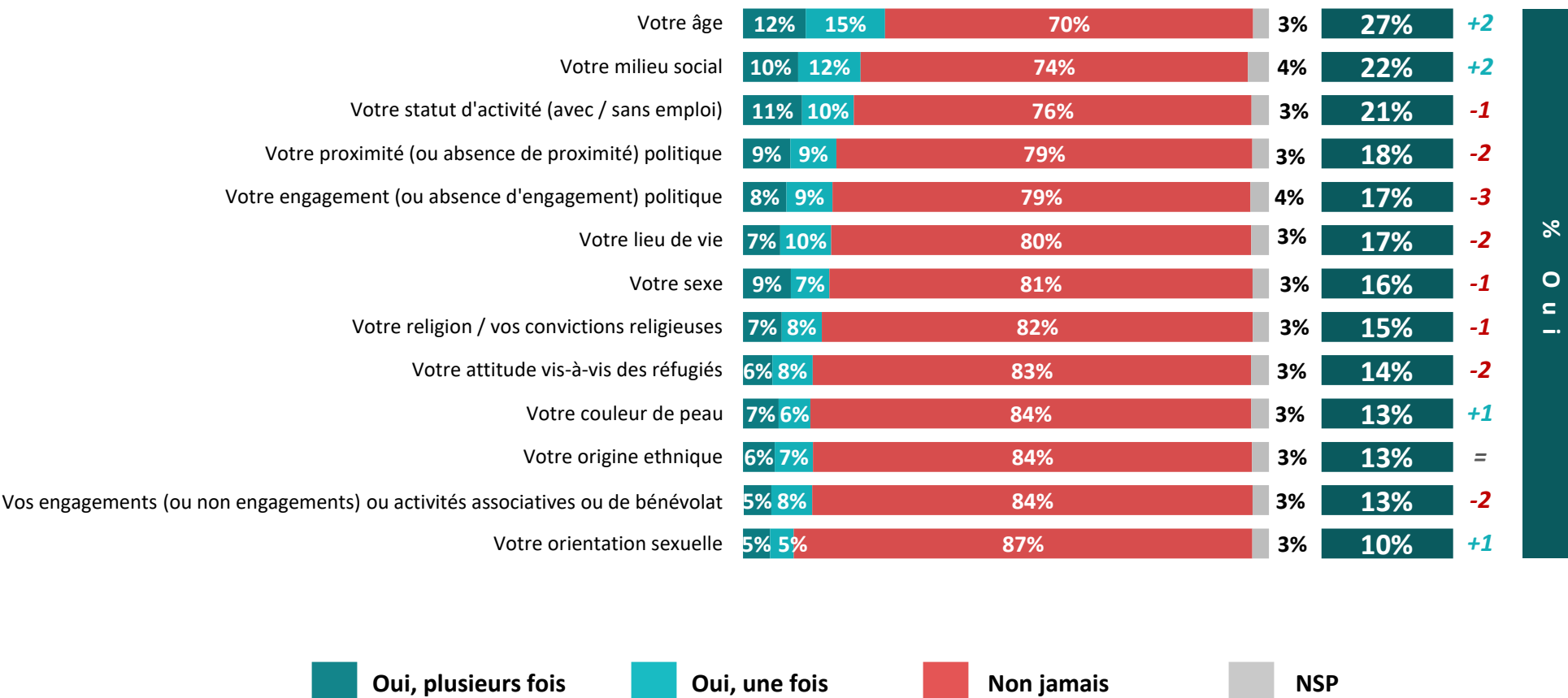
	% Oui	Sexe		Âge					CSP		
		Homme	Femme	18-24 ans	25-34 ans	35-49 ans	50-64 ans	65 ans et +	CSP+	CSP-	Inactif
À votre âge	<b>58%</b>	60%	56%	56%	58%	51%	58%	65%	56%	58%	61%
À votre milieu social	<b>52%</b>	55%	49%	43%	55%	55%	48%	54%	55%	50%	51%
A votre statut d'activité (avec / sans emploi)	<b>47%</b>	45%	50%	44%	54%	52%	48%	39%	54%	50%	41%
Au fait que vous soyez un homme / une femme	<b>46%</b>	37%	55%	52%	59%	49%	42%	37%	49%	51%	41%
Au fait que vous habitiez en milieu urbain / péri-urbain / rural	<b>43%</b>	44%	42%	46%	49%	39%	42%	44%	44%	44%	42%
À votre engagement (ou absence d'engagement) politique	<b>37%</b>	42%	32%	41%	42%	31%	33%	42%	38%	36%	37%
À votre proximité (ou absence de proximité) politique	<b>37%</b>	42%	32%	38%	38%	35%	34%	42%	40%	36%	36%
Au fait que vous soyez / ne soyez pas engagé(e) dans une activité associative ou de bénévolat	<b>33%</b>	35%	31%	36%	34%	35%	27%	35%	32%	33%	33%
À votre religion / vos convictions religieuses	<b>31%</b>	32%	30%	34%	41%	30%	26%	29%	37%	29%	28%
À votre origine ethnique	<b>29%</b>	30%	28%	32%	43%	32%	22%	22%	30%	32%	24%
À votre couleur de peau	<b>28%</b>	26%	29%	40%	42%	30%	22%	18%	30%	33%	22%
À votre attitude vis-à-vis des réfugiés	<b>28%</b>	30%	26%	34%	29%	26%	21%	33%	30%	24%	28%
À votre orientation sexuelle	<b>22%</b>	23%	21%	37%	32%	25%	17%	13%	27%	26%	16%



# Le sentiment de discrimination selon différents critères



Q. Et que ce soit dans le cadre professionnel, familial, amical ou dans les relations sociales en général, vous êtes-vous déjà senti critiqué, tenu à l'écart ou repoussé, vous personnellement, du fait de...?





# Le sentiment de discrimination selon différents critères

Q. Et que ce soit dans le cadre professionnel, familial, amical ou dans les relations sociales en général, vous êtes-vous déjà senti critiqué, tenu à l'écart ou repoussé, vous personnellement, du fait de...?



	% Oui	Sexe		Âge					CSP		
		Homme	Femme	18-24 ans	25-34 ans	35-49 ans	50-64 ans	65 ans et +	CSP+	CSP-	Inactif
Votre âge	<b>27%</b>	26%	28%	33%	28%	22%	29%	27%	28%	26%	28%
Votre milieu social	<b>22%</b>	20%	24%	23%	33%	21%	20%	20%	22%	25%	21%
Votre statut d'activité (avec / sans emploi)	<b>21%</b>	17%	25%	23%	29%	22%	24%	11%	18%	26%	19%
Votre proximité (ou absence de proximité) politique	<b>18%</b>	21%	15%	24%	20%	15%	17%	17%	18%	18%	18%
Votre engagement (ou absence d'engagement) politique	<b>17%</b>	20%	15%	20%	20%	13%	18%	17%	17%	17%	17%
Votre lieu de vie	<b>17%</b>	14%	19%	20%	26%	20%	12%	11%	17%	20%	15%
Votre sexe	<b>16%</b>	8%	24%	32%	24%	19%	14%	5%	20%	18%	13%
Votre religion / vos convictions religieuses	<b>15%</b>	14%	16%	20%	22%	14%	13%	12%	18%	14%	13%
Votre attitude vis-à-vis des réfugiés	<b>14%</b>	14%	12%	18%	18%	12%	12%	11%	15%	14%	12%
Votre couleur de peau	<b>13%</b>	11%	14%	23%	23%	14%	9%	5%	15%	14%	10%
Votre origine ethnique	<b>13%</b>	11%	16%	24%	23%	15%	10%	5%	17%	16%	10%
Vos engagements (ou non engagements) ou activités associatives ou de bénévolat	<b>13%</b>	13%	14%	18%	17%	12%	13%	10%	12%	14%	13%
Votre orientation sexuelle	<b>10%</b>	10%	9%	19%	19%	10%	5%	3%	11%	12%	7%

**04**



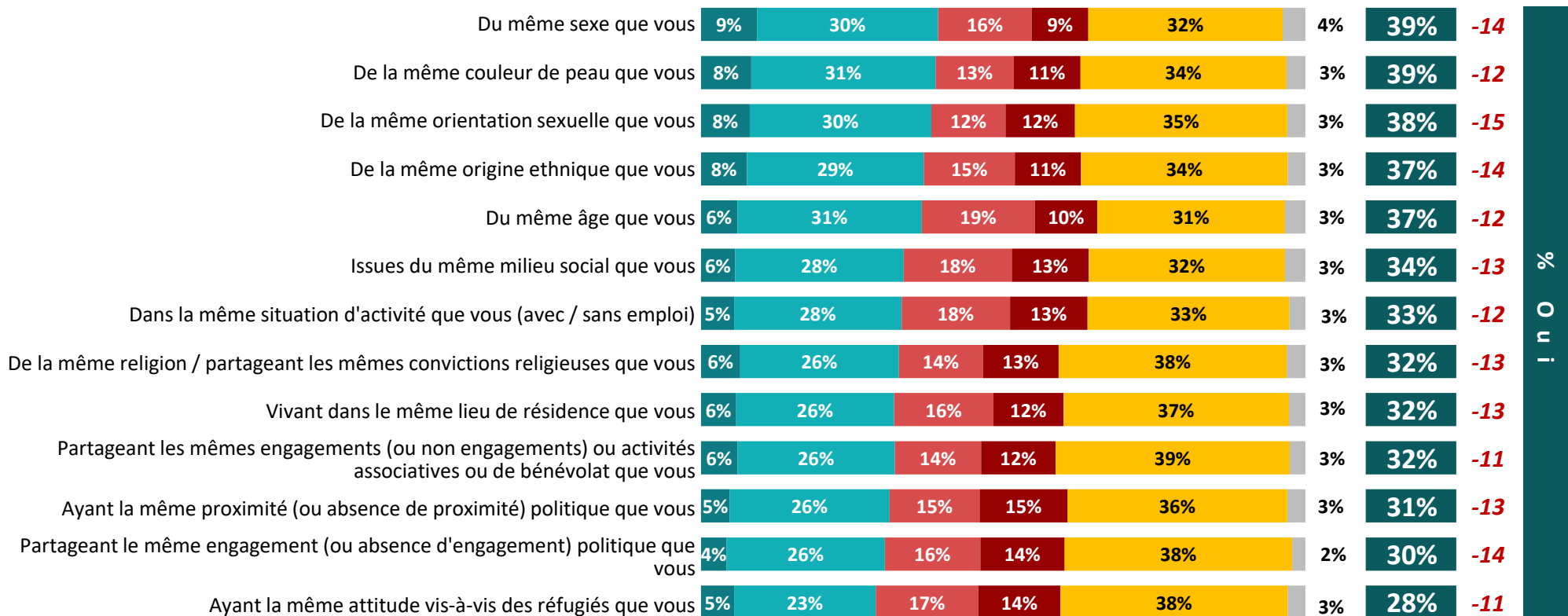
**La connaissance des autres**





# La représentation de son identité dans les médias

Q. Approuvez-vous ou non la façon dont sont représentées dans les médias, de manière générale, les personnes...?



Unité %



# La représentation de son identité dans les médias

Q. Approuvez-vous ou non la façon dont sont représentées dans les médias, de manière générale, les personnes...?

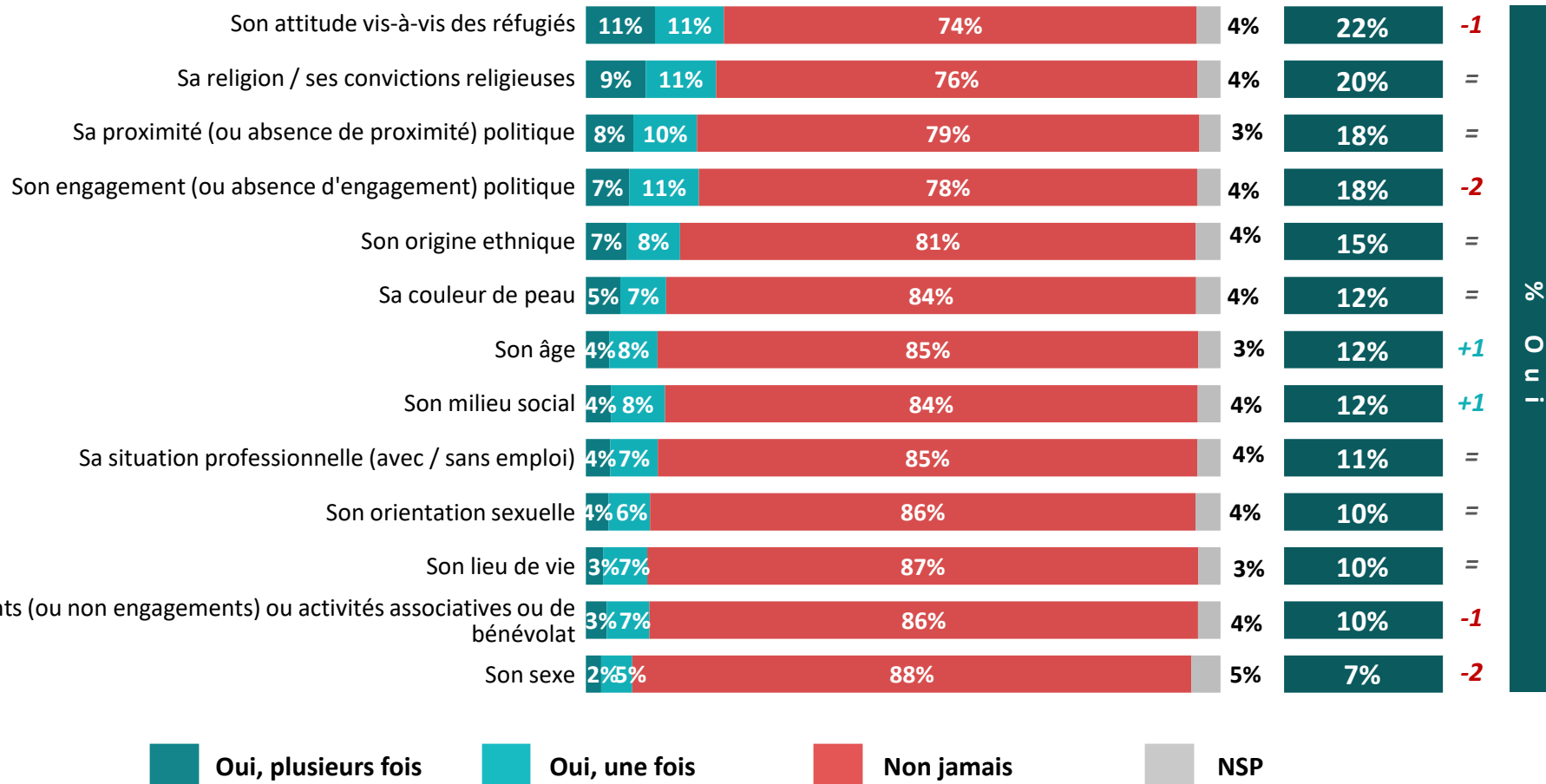


	% Oui	Sexe		Âge					CSP		
		Homme	Femme	18-24 ans	25-34 ans	35-49 ans	50-64 ans	65 ans et +	CSP+	CSP-	Inactif
Du même sexe que vous	<b>39%</b>	38%	40%	41%	39%	39%	42%	36%	43%	37%	38%
De la même couleur de peau que vous	<b>39%</b>	41%	37%	47%	37%	39%	42%	33%	44%	38%	35%
De la même orientation sexuelle que vous	<b>38%</b>	38%	39%	41%	36%	40%	39%	36%	43%	38%	36%
De la même origine ethnique que vous	<b>37%</b>	39%	35%	37%	37%	37%	39%	34%	42%	36%	34%
Du même âge que vous	<b>37%</b>	37%	36%	38%	36%	39%	37%	34%	39%	36%	34%
Issues du même milieu social que vous	<b>34%</b>	33%	34%	32%	34%	36%	33%	30%	40%	32%	30%
Dans la même situation d'activité que vous (avec / sans emploi)	<b>33%</b>	35%	32%	34%	35%	35%	32%	31%	42%	30%	30%
De la même religion / partageant les mêmes convictions religieuses que vous	<b>32%</b>	32%	33%	40%	32%	36%	29%	30%	38%	30%	31%
Vivant dans le même lieu de résidence que vous	<b>32%</b>	32%	32%	33%	35%	32%	32%	29%	43%	26%	29%
Partageant les mêmes engagements (ou non engagements) ou activités associatives ou de bénévolat que vous	<b>32%</b>	32%	32%	34%	33%	35%	31%	29%	42%	28%	28%
Ayant la même proximité (ou absence de proximité) politique que vous	<b>31%</b>	32%	30%	35%	30%	33%	32%	28%	37%	29%	28%
Partageant le même engagement (ou absence d'engagement) politique que vous	<b>30%</b>	33%	29%	29%	29%	33%	31%	29%	38%	28%	27%
Ayant la même attitude vis-à-vis des réfugiés que vous	<b>28%</b>	30%	28%	35%	28%	29%	30%	27%	36%	24%	27%



# La discrimination à l'égard des personnes différentes de soi

Q. Et diriez-vous qu'il vous est vous-même arrivé de critiquer, tenir à l'écart ou repousser une personne du fait de...?



i n O %



# La discrimination à l'égard des personnes différentes de soi

Q. Et diriez-vous qu'il vous est vous-même arrivé de critiquer, tenir à l'écart ou repousser une personne du fait de...?



	% Oui	Sexe		Âge					CSP		
		Homme	Femme	18-24 ans	25-34 ans	35-49 ans	50-64 ans	65 ans et +	CSP+	CSP-	Inactif
Son attitude vis-à-vis des réfugiés	<b>22%</b>	22%	22%	23%	24%	19%	21%	24%	21%	21%	24%
Sa religion / ses convictions religieuses	<b>20%</b>	20%	20%	23%	23%	21%	17%	22%	23%	21%	19%
Sa proximité (ou absence de proximité) politique	<b>18%</b>	14%	20%	26%	17%	17%	16%	16%	18%	17%	18%
Son engagement (ou absence d'engagement) politique	<b>18%</b>	16%	19%	25%	17%	15%	18%	18%	20%	16%	18%
Son origine ethnique	<b>15%</b>	14%	15%	20%	17%	16%	14%	11%	17%	17%	13%
Sa couleur de peau	<b>12%</b>	11%	14%	15%	16%	15%	11%	8%	15%	15%	11%
Son âge	<b>12%</b>	9%	13%	20%	19%	11%	9%	5%	12%	11%	10%
Son milieu social	<b>12%</b>	11%	14%	13%	15%	14%	10%	12%	13%	12%	13%
Sa situation professionnelle (avec / sans emploi)	<b>11%</b>	9%	13%	15%	14%	14%	11%	5%	15%	13%	8%
Son orientation sexuelle	<b>10%</b>	11%	10%	16%	12%	10%	10%	7%	14%	9%	8%
Son lieu de vie	<b>10%</b>	8%	11%	8%	16%	11%	8%	6%	11%	12%	9%
Ses engagements (ou non engagements) ou activités associatives ou de bénévolat	<b>10%</b>	8%	11%	15%	14%	10%	9%	7%	14%	8%	9%
Son sexe	<b>7%</b>	5%	10%	15%	12%	10%	5%	1%	10%	9%	5%



*“opinionway*

15 place de la République 75003 Paris

*« Rendre le monde intelligible pour agir aujourd’hui et imaginer demain. »*